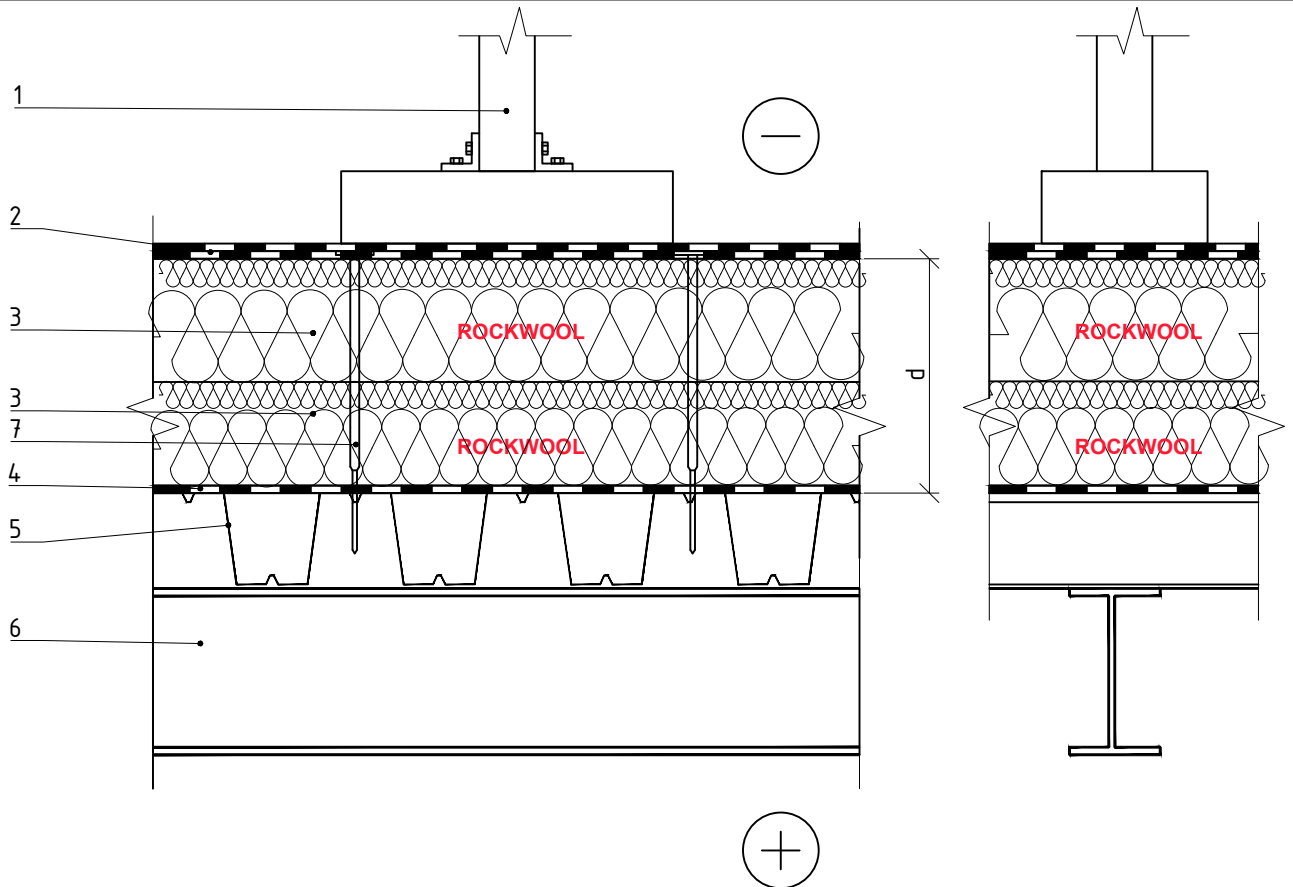


2.4.10. Eksploatējams lēzenais jumts ar saules paneļiem vieglu metāla konstrukciju ēkām uz profilēta tērauda loksņēm (lietojot divu blīvumu slodzi nesošas plāksnes MONROCK MAX E)



PIEZĪME: teleskopiskie stiprinājumi aprēķinos nav iekļauti.

1 Saules paneļi

7 Teleskopiskais stiprinājums

2 Jumta hidroizolācijas pārklājums

3 Siltumizolācija, divi slāņi - 0,038 W/mK,
ROCKWOOL MONROCK MAX E

4 Tvaika izolācija

5 Pārsēguma konstrukcija (profilēta tērauda segums)

6 Sija

2.4.10. Eksploatējams lēzenais jumts ar saules paneļiem vieglu metāla konstrukciju ēkām uz profilēta tērauda loksneņiem (lietojot divu blīvumu slodzi nesošas plāksnes MONROCK MAX E)

Jaunbūvju un renovējamo ēku rekomendējamais jumta biezums dzīvojamām, publiskām un rūpnieciskām ēkām

Nesošā konstrukcija	Jaunbūves		Renovētas ēkas	
	Dzīvojamās un publiskās ēkas	Rūpnieciskās ēkas	Dzīvojamās un publiskās ēkas	Rūpnieciskās ēkas
	$U=0,15 \text{ W}/(\text{m}^2\cdot\text{K})$	$U=0,22 \text{ W}/(\text{m}^2\cdot\text{K})$	$U=0,20 \text{ W}/(\text{m}^2\cdot\text{K})$	$U=0,25 \text{ W}/(\text{m}^2\cdot\text{K})$
	Siltumizolācijas biezums MONROCK MAX E			
Profilēta tērauda segums	260 mm	170 mm	190 mm	150 mm