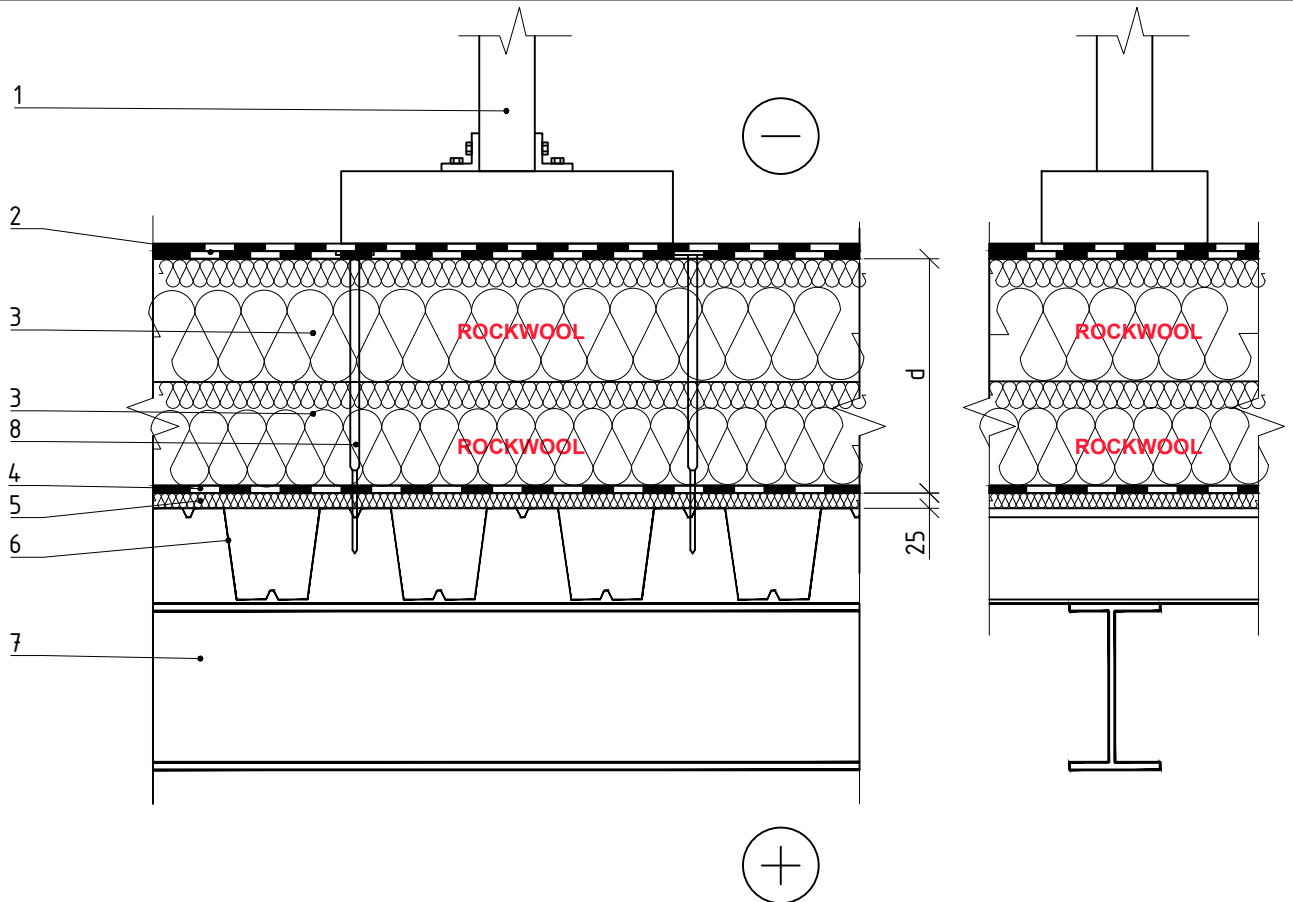


## 2.4.5. Eksploatējams lēzenais jumts ar saules paneļiem vieglu metāla konstrukciju ēkām uz profilēta tērauda loksneņiem (lietojot divu blīvumu slodzi nesošas plāksnes HARDROCK MAX)



PIEZĪME: teleskopiskie stiprinājumi aprēķinos nav iekļauti.

1 Saules paneļi

2 Jumta hidroizolācijas pārklājums

3 Siltumizolācija, divi slāņi - 0,040 W/mK,  
ROCKWOOL HARDROCK MAX

4 Tvaika izolācija

5 Siltumizolācija - 0,038 W/mK, ROCKWOOL  
ROOFROCK 80, d=25 mm

6 Pārseguma konstrukcija (profilēta tērauda segums)

7 Sija

8 Teleskopiskais stiprinājums

2.4.5. Eksploatējams lēzenais jumts ar saules paneļiem vieglu metāla konstrukciju ēkām uz profilēta tērauda loksnēm (lietojot divu blīvumu slodzi nesošas plāksnes HARDROCK MAX)

---

Jaunbūvju un renovējamo ēku rekomendējamais jumta biezums dzīvojamām, publiskām un rūpnieciskām ēkām

Nesošā konstrukcija	Jaunbūves		Renovētas ēkas	
	Dzīvojamās un publiskās ēkas	Rūpnieciskās ēkas	Dzīvojamās un publiskās ēkas	Rūpnieciskās ēkas
	$U=0,15 \text{ W}/(\text{m}^2\cdot\text{K})$	$U=0,22 \text{ W}/(\text{m}^2\cdot\text{K})$	$U=0,20 \text{ W}/(\text{m}^2\cdot\text{K})$	$U=0,25 \text{ W}/(\text{m}^2\cdot\text{K})$
Siltumizolācijas biezums HARDROCK MAX				
Profilēta tērauda segums	240 mm	160 mm	180 mm	140 mm