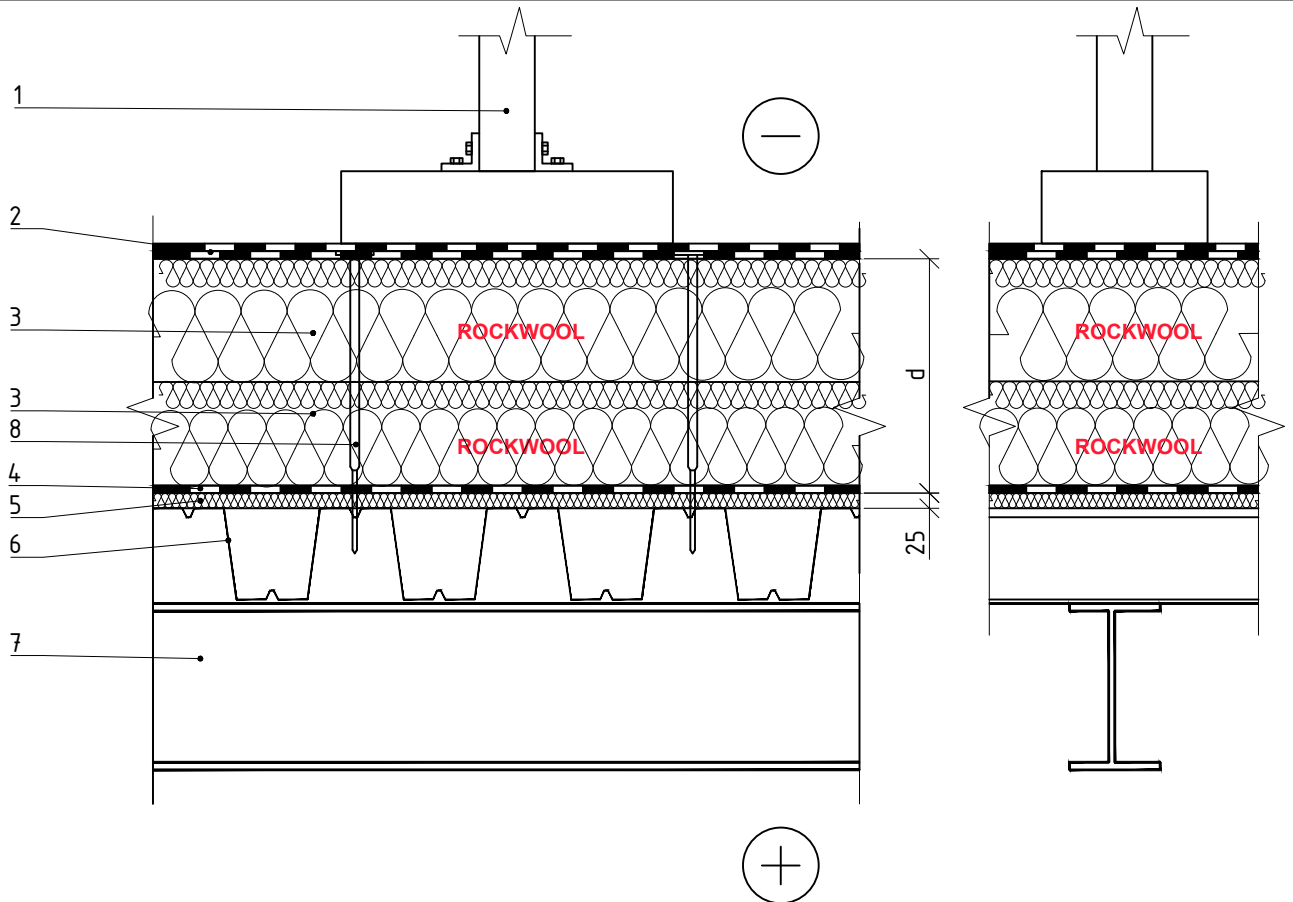


## 2.4.6. Eksploatējams lēzenais jumts ar saules paneļiem viegļu metāla konstrukciju ēkām uz profilēta tērauda loksneņiem (lietojot divu blīvumu slodzi nesošas plāksnes MONROCK MAX E)



PIEZĪME: teleskopiskie stiprinājumi aprēķinos nav iekļauti.

1 Saules paneļi

2 Jumta hidroizolācijas pārklājums

3 Siltumizolācija, divi slāņi - 0,038 W/mK,  
ROCKWOOL MONROCK MAX E

4 Tvaika izolācija

5 Siltumizolācija - 0,038 W/mK, ROCKWOOL  
ROOFROCK 80, d=25 mm

6 Pārseguma konstrukcija (profilēta tērauda segums)

7 Sija

8 Teleskopiskais stiprinājums

2.4.6. Eksploatējams lēzenais jumts ar saules paneļiem vieglu metāla konstrukciju ēkām uz profilēta tērauda loksņēm (lietojot divu blīvumu slodzi nesošas plāksnes MONROCK MAX E)

---

Jaunbūvju un renovējamo ēku rekomendējamais jumta biezums dzīvojamām, publiskām un rūpnieciskām ēkām

Nesošā konstrukcija	Jaunbūves		Renovētas ēkas	
	Dzīvojamās un publiskās ēkas	Rūpnieciskās ēkas	Dzīvojamās un publiskās ēkas	Rūpnieciskās ēkas
	$U=0,15 \text{ W}/(\text{m}^2\cdot\text{K})$	$U=0,22 \text{ W}/(\text{m}^2\cdot\text{K})$	$U=0,20 \text{ W}/(\text{m}^2\cdot\text{K})$	$U=0,25 \text{ W}/(\text{m}^2\cdot\text{K})$
	Siltumizolācijas biezums MONROCK MAX E			
Profilēta tērauda segums	230 mm	150 mm	170 mm	130 mm