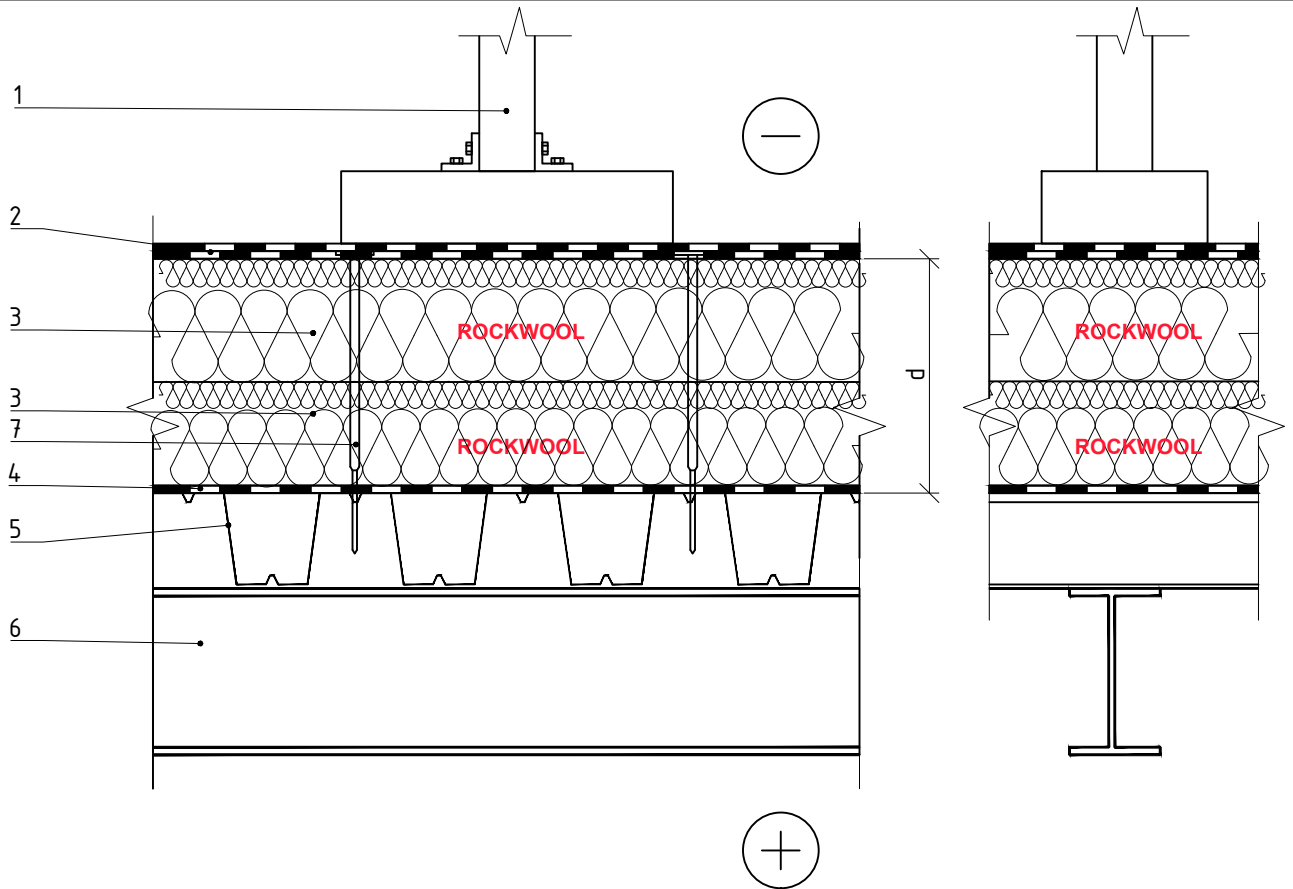


2.4.9. Eksploatējams lēzenais jumts ar saules paneļiem vieglu metāla konstrukciju ēkām uz profilēta tērauda loksņēm (lietojot divu blīvumu slodzi nesošas plāksnes HARDROCK MAX)



PIEZĪME: teleskopiskie stiprinājumi aprēķinos nav iekļauti.

1 Saules paneļi

7 Teleskopiskais stiprinājums

2 Jumta hidroizolācijas pārklājums

3 Siltumizolācija, divi slāņi - 0,040 W/mK,
ROCKWOOL HARDROCK MAX

4 Tvaika izolācija

5 Pārsēguma konstrukcija (profilēta tērauda segums)

6 Sija

2.4.9. Eksploatējams lēzenais jumts ar saules paneļiem vieglu metāla konstrukciju ēkām uz profilēta tērauda loksņēm (lietojot divu blīvumu slodzi nesošas plāksnes HARDROCK MAX)

Jaunbūvju un renovējamo ēku rekomendējamais jumta biezums dzīvojamām, publiskām un rūpnieciskām ēkām

Nesošā konstrukcija	Jaunbūves		Renovētas ēkas	
	Dzīvojamās un publiskās ēkas	Rūpnieciskās ēkas	Dzīvojamās un publiskās ēkas	Rūpnieciskās ēkas
	$U=0,15 \text{ W}/(\text{m}^2\cdot\text{K})$	$U=0,22 \text{ W}/(\text{m}^2\cdot\text{K})$	$U=0,20 \text{ W}/(\text{m}^2\cdot\text{K})$	$U=0,25 \text{ W}/(\text{m}^2\cdot\text{K})$
	Siltumizolācijas biezums HARDROCK MAX			
Profilēta tērauda segums	270 mm	180 mm	200 mm	160 mm