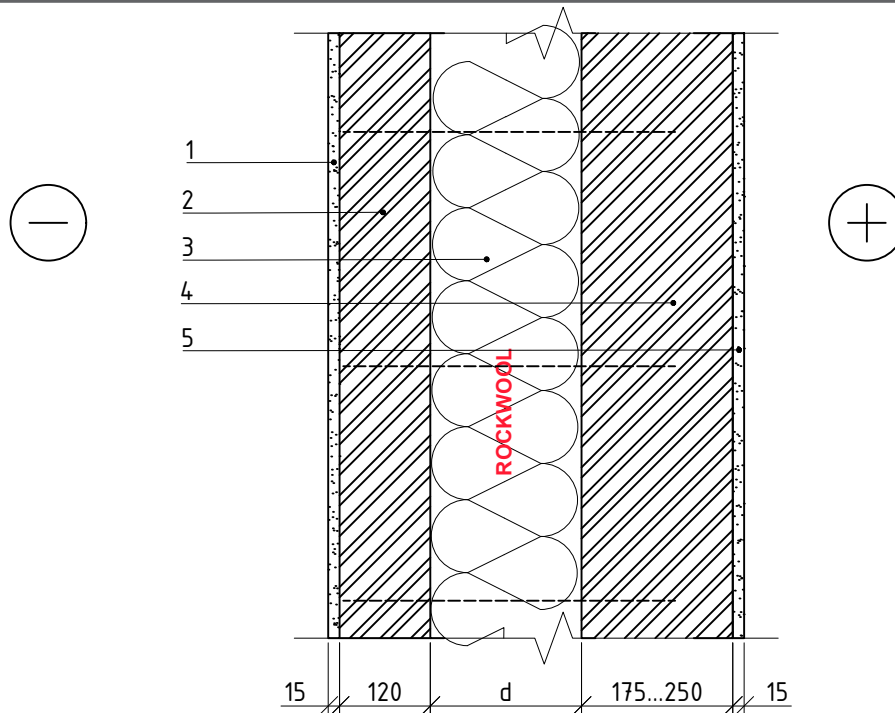


1.1.3. Nevēdināma mūra siena ar ķieģeļu apdari



PIEZĪMES: elastīgie stiklašķiedras elementi nav iekļauti aprēķinos.

Nosacījumi, kad ir nepieciešams ierīkot vēdināmo gaisa spraugu mūra sienas konstrukcijā:

- kad, veicot siltuma un mitruma stāvokļa aprēķinus, ir noteikts, ka notiks mitruma uzkrāšanās siltumizolācijas materiāla kārtā (piem., kad iekšējās kārtas tvaika pretestība ir vienāda vai mazāka par ārējās kārtas tvaika pretestību);
- kad ārējā mūra kārtā ir veidota no silikāta ķieģeļiem vai apdares mūris ir šaurāks par 120 mm;
- kad ārējā mūrī nav speciāla šuvotāja, kas samazina sienas ūdens absorbciju un caurlaidību;
- kad ārējās kārtas mūrēšanai tiek lietota java bez piedevām, kas samazina ūdens caurlaidību;
- kad siena ir atklātā vietā, kas nav aizsargāta pret dominējošiem vējiem un nokrišņiem (jumta karnīzēm jābūt izvirzītām no sienas vismaz par 450 mm);
- piejūras zonas ēkās.

1 Apmetums un/vai java,
Cementa - smilšu, $d \leq 15$ mm

2 Mūris, pilni silikāta ķieģeļi, $d=120$ mm

3 Siltumizolācija - 0,035 W/mK, ROCKWOOL
SUPERROCK

4 Sienas nesošā konstrukcija, Mūris,
 $d=175-200$ mm

5 Apmetums un/vai java,
Kaļķa - smilšu - cementa, $d \leq 15$ mm

1.1.3. Nevēdināma mūra siena ar ķieģeļu apdari

Jaunbūvju un renovējamo ēku rekomendējamais ārsienu biezums dzīvojamām, publiskām un rūpnieciskām ēkām

Sienas nesošā konstrukcija	Jaunbūves		Renovētas ēkas	
	Dzīvojamās un publiskās ēkas	Rūpnieciskās ēkas	Dzīvojamās un publiskās ēkas	Rūpnieciskās ēkas
	U=0,15 W/(m ² ·K)	U=0,22 W/(m ² ·K)	U=0,20 W/(m ² ·K)	U=0,25 W/(m ² ·K)
Siltumizolācijas biezums SUPERROCK				
Mūris-1400 kg/m ³ , Dobi keramikas bloki, d=250 mm	220 mm	140 mm	160 mm	120 mm
Mūris-750 kg/m ³ , Dobi keramikas bloki, d=175 mm	200 mm	130 mm	150 mm	110 mm
Mūris-500 kg/m ³ , Keramzītbetons ar keramzīta smiltīm, d=200 mm	200 mm	120 mm	150 mm	100 mm
Mūris-400 kg/m ³ , Porains betons, d=200 mm	180 mm	100 mm	120 mm	80 mm
Mūris, Dobi silikāta bloki, d=180 mm	220 mm	150 mm	170 mm	130 mm
Mūris, Betona bloki (betons), d=190 mm	230 mm	150 mm	170 mm	130 mm