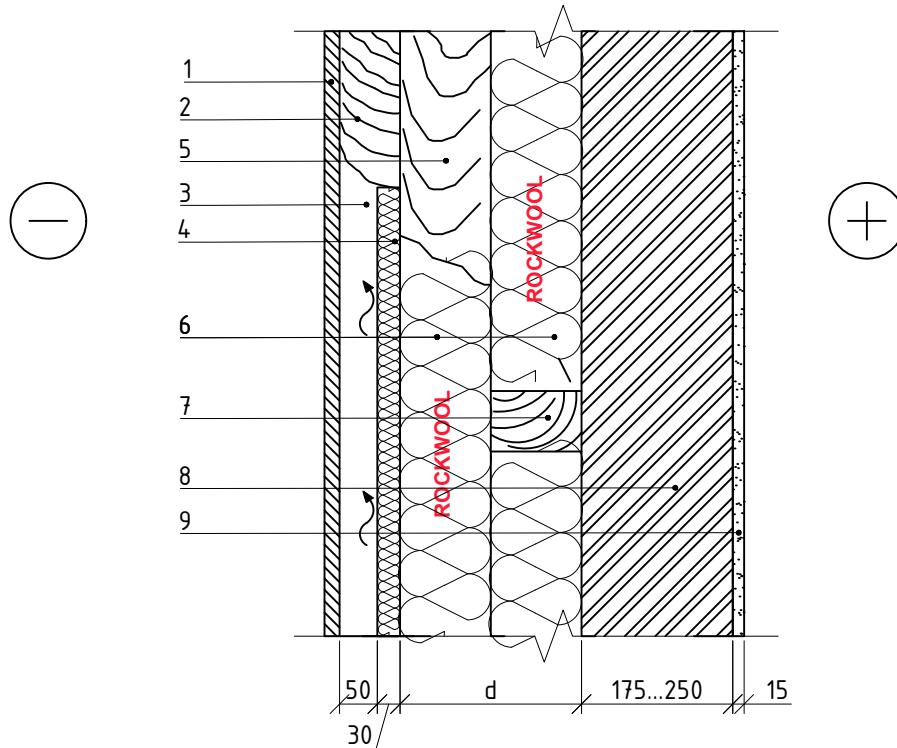


1.2.1. Vēdināma mūra siena ar koka karkasu (aizsardzībai pret vēju tiek lietota 30 mm akmens vate)



PIEZĪME: siltumizolācijas materiāls ir novietots starp 50 mm bieziem koka karkasa elementiem, karkasa solis - 600 mm.

1	Fasādes apdares plāksnes	8	Sienas nesošā konstrukcija, Mūris, d=175-200 mm
2	Koka brusas - koksne 700 kg/m ³	9	Apmetums un/vai java, Kaļķa - smilšu - cementa, d≤15 mm
3	Vēdināma gaisa sprauga		
4	Vēja izolācija - akmens vate 0,033 W/mK, VENTIROCK SUPER / VENTIROCK F SUPER, d=30 mm		
5	Vertikālas karkasa brusas - koksne 700 kg/m ³		
6	Siltumizolācija - 0,035 W/mK, SUPERROCK / 0,034 W/mK, SUPERROCK PREMIUM / 0,033 W/mK, ROCKTON PREMIUM		
7	Koka statņi - koksne 700 kg/m ³		

1.2.1. Vēdināma mūra siena ar koka karkasu (aizsardzībai pret vēju tiek lietota 30 mm akmens vate)

Jaunbūvju un renovējamo ēku rekomendējamais ārsienu biezums dzīvojamām, publiskām un rūpnieciskām ēkām

Sienas nesošā konstrukcija	Jaunbūves		Renovētas ēkas	
	Dzīvojamās un publiskās ēkas	Rūpnieciskās ēkas	Dzīvojamās un publiskās ēkas	Rūpnieciskās ēkas
	$U=0,15 \text{ W}/(\text{m}^2\cdot\text{K})$	$U=0,22 \text{ W}/(\text{m}^2\cdot\text{K})$	$U=0,20 \text{ W}/(\text{m}^2\cdot\text{K})$	$U=0,25 \text{ W}/(\text{m}^2\cdot\text{K})$
Siltumizolācijas biezums SUPERROCK / SUPERROCK PREMIUM				
Mūris-1400 kg/m ³ , Dobi keramikas bloki, d=250 mm	240 mm	150/140 mm	190/180 mm	120 mm
Mūris-750 kg/m ³ , Dobi keramikas bloki, d=175 mm	220 mm	130 mm	170 mm	110 mm
Mūris-500 kg/m ³ , Keramzītbetons ar keramzīta smiltīm, d=200 mm	220 mm	130/120 mm	170/160 mm	100 mm
Mūris-400 kg/m ³ , Porains betons, d=200 mm	190 mm	90 mm	130 mm	70 mm
Mūris, Dobi silikāta bloki, d=180 mm	250 mm	160/150 mm	200/190 mm	130 mm
Mūris, Betona bloki (betons), d=190 mm	250 mm	160 mm	200 mm	140 mm

Sienas nesošā konstrukcija	Jaunbūves		Renovētas ēkas	
	Dzīvojamās un publiskās ēkas	Rūpnieciskās ēkas	Dzīvojamās un publiskās ēkas	Rūpnieciskās ēkas
	$U=0,15 \text{ W}/(\text{m}^2\cdot\text{K})$	$U=0,22 \text{ W}/(\text{m}^2\cdot\text{K})$	$U=0,20 \text{ W}/(\text{m}^2\cdot\text{K})$	$U=0,25 \text{ W}/(\text{m}^2\cdot\text{K})$
Siltumizolācijas biezums ROCKTON PREMIUM				
Mūris-1400 kg/m ³ , Dobi keramikas bloki, d=250 mm	230 mm	140 mm	180 mm	120 mm
Mūris-750 kg/m ³ , Dobi keramikas bloki, d=175 mm	210 mm	130 mm	170 mm	110 mm
Mūris-500 kg/m ³ , Keramzītbetons ar keramzīta smiltīm, d=200 mm	210 mm	120 mm	160 mm	100 mm
Mūris-400 kg/m ³ , Porains betons, d=200 mm	180 mm	90 mm	130 mm	70 mm
Mūris, Dobi silikāta bloki, d=180 mm	240 mm	150 mm	190 mm	130 mm
Mūris, Betona bloki (betons), d=190 mm	240 mm	150 mm	190 mm	130 mm