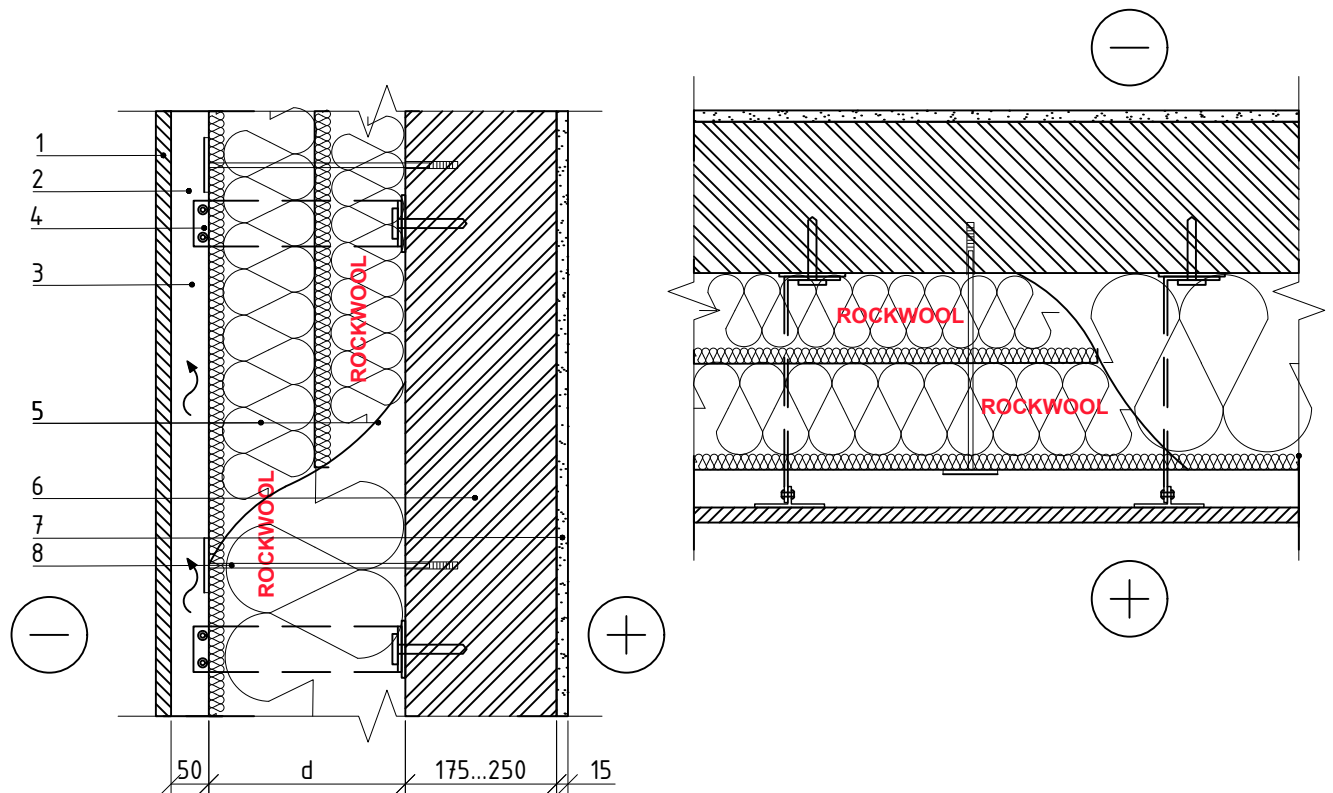


1.2.13. Vēdināma mūra siena ar bazalta šķiedras kompozīta karkasu un fasādes plāksnēm (akmens vate VENTIROCK PLUS)



PIEZĪME: tiek lietoti bazalta šķiedras kompozīta piestiprināšanas elementi, kas nav iekļauti aprēķinos, jo saskaņā ar LVS EN ISO 6946 to ietekme ir < 3 % no U vērtības; attālums starp sistēmas piestiprināšanas elementu asiņ ir 600 mm horizontālajā un 600 mm vertikālajā plaknē; tapas piestiprināšanai nav iekļautas aprēķinos.

1	Fasādes apdares plāksnes	8	Stiprinājuma dibelis
2	Apdares nostiprināšanas profils		
3	Vēdināma gaisa sprauga		
4	Kompozīta bazalta šķiedras stiprinājumi		
5	Siltumizolācija - 0,034 W/mK, ROCKWOOL VENTIROCK PLUS		
6	Sienas nesošā konstrukcija, Mūris, d=175-200 mm		
7	Apmetums un/vai java, Kalķa - smilšu - cementa, d≤15 mm		

1.2.13. Vēdināma mūra siena ar bazalta šķiedras kompozīta karkasu un fasādes plāksnēm (akmens vate VENTIROCK PLUS)

Dzīvojamās, publiskās un rūpnieciskās ēkas ēkas ārsienas minimālais siltumizolācijas biezums

Sienas nesošā konstrukcija	Jaunbūves		Renovētas ēkas	
	Dzīvojamās un publiskās ēkas	Rūpnieciskās ēkas	Dzīvojamās un publiskās ēkas	Rūpnieciskās ēkas
	$U=0,15 \text{ W}/(\text{m}^2 \cdot \text{K})$	$U=0,22 \text{ W}/(\text{m}^2 \cdot \text{K})$	$U=0,20 \text{ W}/(\text{m}^2 \cdot \text{K})$	$U=0,25 \text{ W}/(\text{m}^2 \cdot \text{K})$
Siltumizolācijas biezums VENTIROCK PLUS				
Mūris-1400 kg/m ³ , Dobi keramikas bloki, d=250 mm	210 mm	140 mm	150 mm	120 mm
Mūris-750 kg/m ³ , Dobi keramikas bloki, d=175 mm	200 mm	120 mm	140 mm	110 mm
Mūris-500 kg/m ³ , Keramzītbetons ar keramzīta smiltīm, d=200 mm	200 mm	120 mm	140 mm	100 mm
Mūris-400 kg/m ³ , Porains betons, d=200 mm	170 mm	100 mm	110 mm	80 mm
Mūris, Dobi silikāta bloki, d=180 mm	220 mm	140 mm	160 mm	130 mm
Mūris, Betona bloki (betons), d=190 mm	220 mm	150 mm	160 mm	130 mm