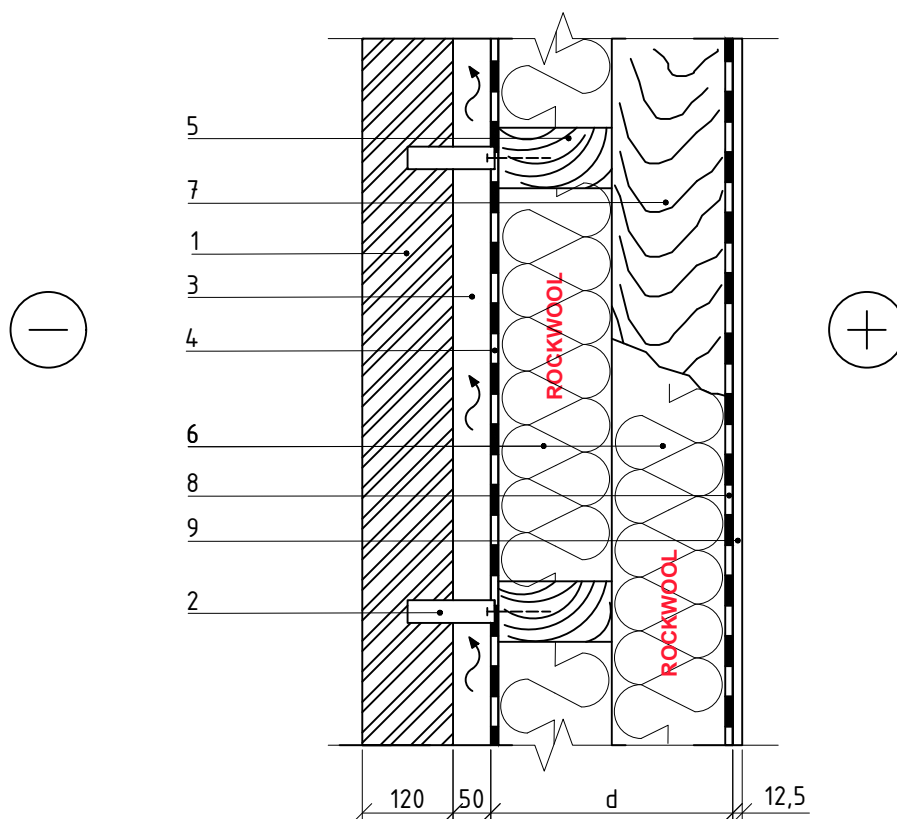


1.2.4.a. Vēdināma karkasa siena ar ķieģeļu mūra apdares kārtu (aizsardzībai pret vēju tiek lietota vēja izolācijas plēve)



PIEZĪME: siltumizolācijas materiāls ir novietots starp 50 mm bieziem koka karkasa elementiem, karkasa solis - 600 mm.

1 Ārējā apdare - ķieģeļu mūris

2 Stiprinājuma elementi

3 Vēdināma gaisa sprauga

4 Vēja izolācija - pretvēja plēve

5 Horizontālas karkasa brusas - koksne 700 kg/m³

6 Siltumizolācija - 0,035 W/mK, ROCKWOOL SUPERROCK

7 Koka statņi - koksne 700 kg/m³

8 Tvaika izolācija

9 Iekšējā apdare - ģipškartona loksnes (sausais apmetums) - 900 kg/m³

1.2.4.a. Vēdināma karkasa siena ar ķieģeļu mūra apdares kārtu (aizsardzībai pret vēju tiek lietota vēja izolācijas plēve)

Jaunbūvju un renovējamo ēku rekomendējamais ārsienu biezums dzīvojamām, publiskām un rūpnieciskām ēkām

Sienas nesošā konstrukcija	Jaunbūves		Renovētas ēkas	
	Dzīvojamās un publiskās ēkas	Rūpnieciskās ēkas	Dzīvojamās un publiskās ēkas	Rūpnieciskās ēkas
	$U=0,15 \text{ W}/(\text{m}^2\cdot\text{K})$	$U=0,22 \text{ W}/(\text{m}^2\cdot\text{K})$	$U=0,20 \text{ W}/(\text{m}^2\cdot\text{K})$	$U=0,25 \text{ W}/(\text{m}^2\cdot\text{K})$
	Siltumizolācijas biezums SUPERROCK			
Koka karkass	290 mm	200 mm	210 mm	170 mm