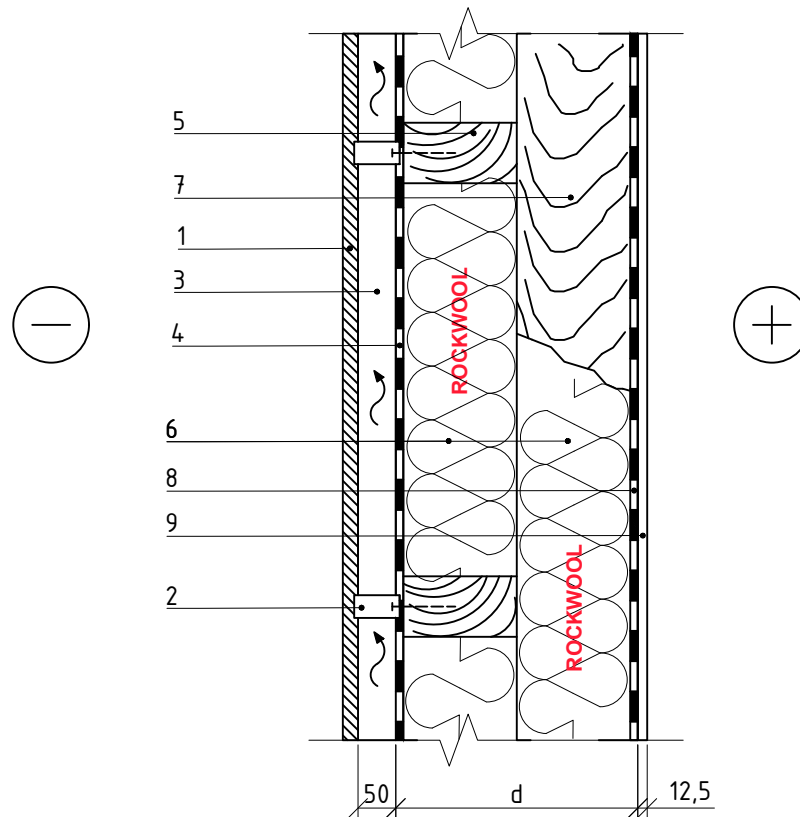


1.2.4.b Vēdināma karkasa siena ar fasādes plāksnēm (aizsardzībai pret vēju tiek lietota vēja izolācijas plēve)



PIEZĪME: siltumizolācijas materiāls ir novietots starp 50 mm bieziem koka karkasa elementiem, karkasa solis - 600 mm.

1	Fasādes apdares plāksnes	8	Tvaika izolācija
2	Stiprinājuma elementi	9	Iekšējā apdare - ģipškartona loksnes (sausais apmetums) - 900 kg/m ³
3	Vēdināma gaisa sprauga		
4	Vēja izolācija - pretvēja plēve		
5	Horizontālas karkasa brusas - koksne 700 kg/m ³		
6	Siltumizolācija - 0,035 W/mK, SUPERROCK / 0,034 W/mK, SUPERROCK PREMIUM / 0,033 W/mK, ROCKTON PREMIUM		
7	Koka statņi - koksne 700 kg/m ³		

1.2.4.b Vēdināma karkasa siena ar fasādes plāksnēm (aizsardzībai pret vēju tiek lietota vēja izolācijas plēve)

Jaunbūvju un renovējamo ēku rekomendējamais ārsienu biezums dzīvojamām, publiskām un rūpnieciskām ēkām

Sienas nesošā konstrukcija	Jaunbūves		Renovētas ēkas	
	Dzīvojamās un publiskās ēkas	Rūpnieciskās ēkas	Dzīvojamās un publiskās ēkas	Rūpnieciskās ēkas
	U=0,15 W/(m ² ·K)	U=0,22 W/(m ² ·K)	U=0,20 W/(m ² ·K)	U=0,25 W/(m ² ·K)
Siltumizolācijas biezums SUPERROCK / SUPERROCK PREMIUM				
Koka karkass	290/280 mm	200/190 mm	210 mm	170/160 mm

Sienas nesošā konstrukcija	Jaunbūves		Renovētas ēkas	
	Dzīvojamās un publiskās ēkas	Rūpnieciskās ēkas	Dzīvojamās un publiskās ēkas	Rūpnieciskās ēkas
	U=0,15 W/(m ² ·K)	U=0,22 W/(m ² ·K)	U=0,20 W/(m ² ·K)	U=0,25 W/(m ² ·K)
Siltumizolācijas biezums ROCKTON PREMIUM				
Koka karkass	270 mm	190 mm	200 mm	160 mm