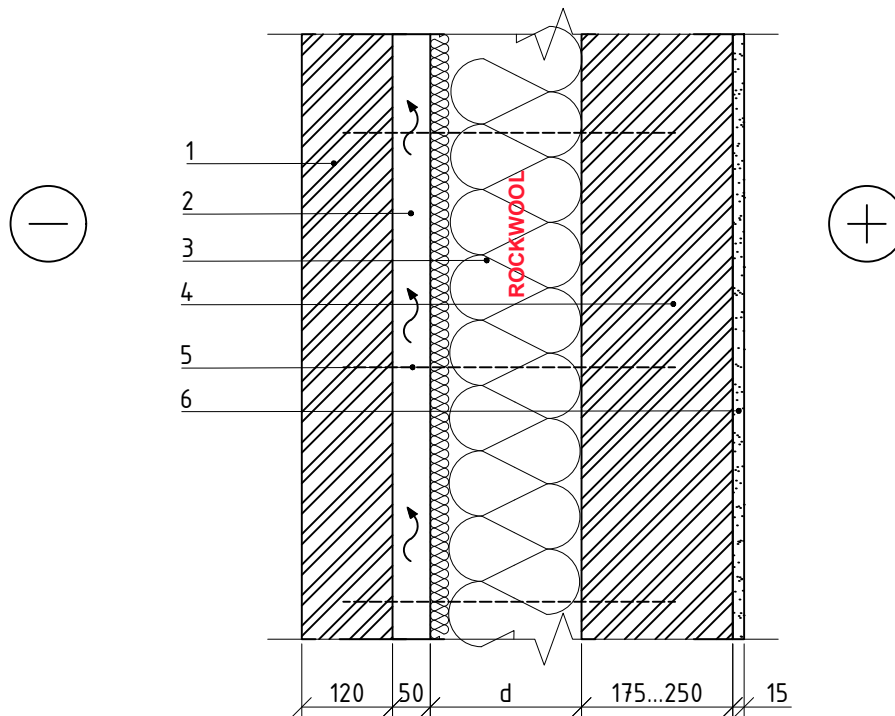


1.2.6. Vēdināma mūra siena ar ķieģeļu mūra apdares kārtu (akmens vate VENTIROCK SUPER)



PIEZĪME: elastīgie stiklašķiedras elementi nav iekļauti aprēķinos.

- | | |
|---|---|
| 1 | Ārējā apdare - ķieģeļu mūris |
| 2 | Vēdināma gaisa sprauga |
| 3 | Siltumizolācija - 0,033 W/mK, ROCKWOOL VENTIROCK SUPER |
| 4 | Sienas nesošā konstrukcija, Mūris, d=175-200 mm |
| 5 | Elastīgi piestiprināšanas elementi |
| 6 | Apmetums un/vai java, Kaļķa - smilšu - cementa, d≤15 mm |

1.2.6. Vēdināma mūra siena ar ķieģeļu mūra apdares kārtu (akmens vate VENTIROCK SUPER)

Jaunbūvju un renovējamo ēku rekomendējamais ārsienu biezums dzīvojamām, publiskām un rūpnieciskām ēkām

Sienas nesošā konstrukcija	Jaunbūves		Renovētas ēkas	
	Dzīvojamās un publiskās ēkas	Rūpnieciskās ēkas	Dzīvojamās un publiskās ēkas	Rūpnieciskās ēkas
	$U=0,15 \text{ W}/(\text{m}^2\cdot\text{K})$	$U=0,22 \text{ W}/(\text{m}^2\cdot\text{K})$	$U=0,20 \text{ W}/(\text{m}^2\cdot\text{K})$	$U=0,25 \text{ W}/(\text{m}^2\cdot\text{K})$
Siltumizolācijas biezums VENTIROCK SUPER				
Mūris-1400 kg/m ³ , Dobi keramikas bloki, d=250 mm	210 mm	130 mm	150 mm	110 mm
Mūris-750 kg/m ³ , Dobi keramikas bloki, d=175 mm	190 mm	120 mm	140 mm	100 mm
Mūris-500 kg/m ³ , Keramzītbetons ar keramzīta smiltīm, d=200 mm	190 mm	120 mm	140 mm	100 mm
Mūris-400 kg/m ³ , Porains betons, d=200 mm	170 mm	100 mm	110 mm	80 mm
Mūris, Dobi silikāta bloki, d=180 mm	210 mm	140 mm	160 mm	120 mm
Mūris, Betona bloki (betons), d=190 mm	220 mm	140 mm	160 mm	130 mm