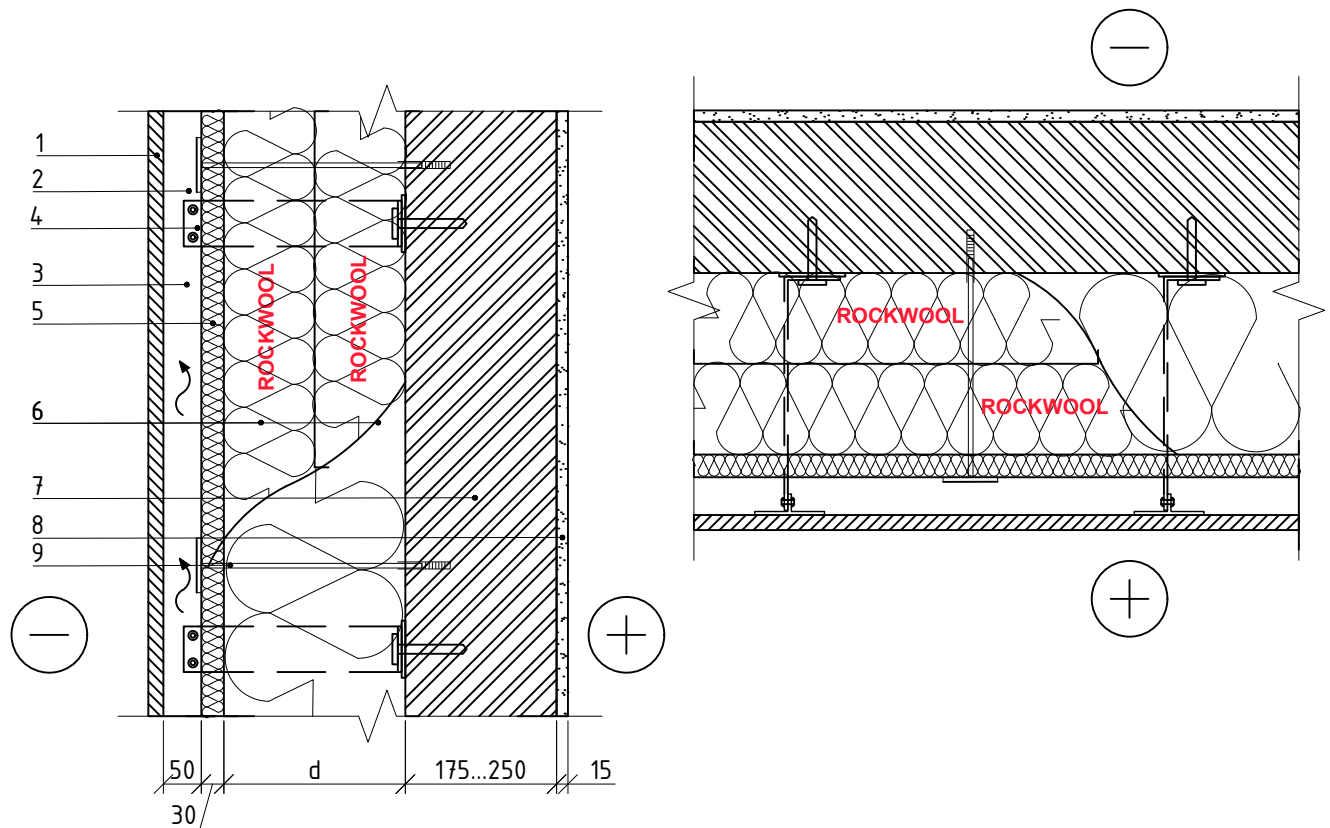


1.2.9.b. Vēdināma mūra siena ar metāla karkasu un fasādes plāksnēm (aizsardzībai pret vēju tiek lietota 30 mm akmens vate)



PIEZĪME: tiek lietoti nerūsējošā tērauda piestiprināšanas elementi; attālums starp metāla sistēmas piestiprināšanas elementu asīm ir 600 mm horizontālajā un 600 mm vertikālajā plaknē; stiprinājuma dībeļi nav iekļauti aprēķinos.

1 Fasādes apdares plāksnes

2 Apdares nostiprināšanas profils

3 Vēdināma gaisa sprauga

4 Stiprinājums izgatavots no nerūsējošā tērauda

5 Vēja izolācija - akmens vate 0,033 W/mK, VENTIROCK SUPER / 0,033 W/mK, VENTIROCK F SUPER / 0,035 W/mK, WPI PLUS 35, d=30 mm

6 Siltumizolācija - 0,035 W/mK, SUPERROCK / 0,034 W/mK, SUPERROCK PREMIUM / 0,033 W/mK, ROCKTON PREMIUM

7 Sienas nesošā konstrukcija, Mūris, d=175-200 mm

8 Apmetums un/vai java, Kaļķa - smilšu - cementa, $d \leq 15$ mm

9 Stiprinājuma dībeļis

1.2.9.b. Vēdināma mūra siena ar metāla karkasu un fasādes plāksnēm (aizsardzībai pret vēju tiek lietota 30 mm akmens vate)

Jaunbūvju un renovējamo ēku rekomendējamais ārsienu biezums dzīvojamām, publiskām un rūpnieciskām ēkām

Sienas nesošā konstrukcija	Jaunbūves		Renovētas ēkas	
	Dzīvojamās un publiskās ēkas	Rūpnieciskās ēkas	Dzīvojamās un publiskās ēkas	Rūpnieciskās ēkas
	$U=0,15 \text{ W}/(\text{m}^2\cdot\text{K})$	$U=0,22 \text{ W}/(\text{m}^2\cdot\text{K})$	$U=0,20 \text{ W}/(\text{m}^2\cdot\text{K})$	$U=0,25 \text{ W}/(\text{m}^2\cdot\text{K})$
Siltumizolācijas biezums SUPERROCK / SUPERROCK PREMIUM				
Mūris-1400 kg/m ³ , Dobi keramikas bloki, d=250 mm	230/220 mm	140/130 mm	160/150 mm	120/110 mm
Mūris-750 kg/m ³ , Dobi keramikas bloki, d=175 mm	210/200 mm	130/120 mm	140 mm	90 mm
Mūris-500 kg/m ³ , Keramzītbetons ar keramzīta smiltīm, d=200 mm	210/200 mm	130/120 mm	130 mm	90 mm
Mūris-400 kg/m ³ , Porains betons, d=200 mm	170 mm	90 mm	100 mm	75 mm
Mūris, Dobi silikāta bloki, d=180 mm	240/230 mm	150 mm	160 mm	130/120 mm
Mūris, Betona bloki (betons), d=190 mm	240/230 mm	160/150 mm	170/160 mm	130/120 mm

Sienas nesošā konstrukcija	Jaunbūves		Renovētas ēkas	
	Dzīvojamās un publiskās ēkas	Rūpnieciskās ēkas	Dzīvojamās un publiskās ēkas	Rūpnieciskās ēkas
	$U=0,15 \text{ W}/(\text{m}^2\cdot\text{K})$	$U=0,22 \text{ W}/(\text{m}^2\cdot\text{K})$	$U=0,20 \text{ W}/(\text{m}^2\cdot\text{K})$	$U=0,25 \text{ W}/(\text{m}^2\cdot\text{K})$
Siltumizolācijas biezums ROCKTON PREMIUM				
Mūris-1400 kg/m ³ , Dobi keramikas bloki, d=250 mm	220 mm	130 mm	150 mm	110 mm
Mūris-750 kg/m ³ , Dobi keramikas bloki, d=175 mm	200 mm	120 mm	140 mm	100 mm
Mūris-500 kg/m ³ , Keramzītbetons ar keramzīta smiltīm, d=200 mm	200 mm	120 mm	130 mm	90 mm
Mūris-400 kg/m ³ , Porains betons, d=200 mm	160 mm	90 mm	100 mm	70 mm
Mūris, Dobi silikāta bloki, d=180 mm	230 mm	140 mm	160 mm	120 mm
Mūris, Betona bloki (betons), d=190 mm	230 mm	150 mm	160 mm	120 mm