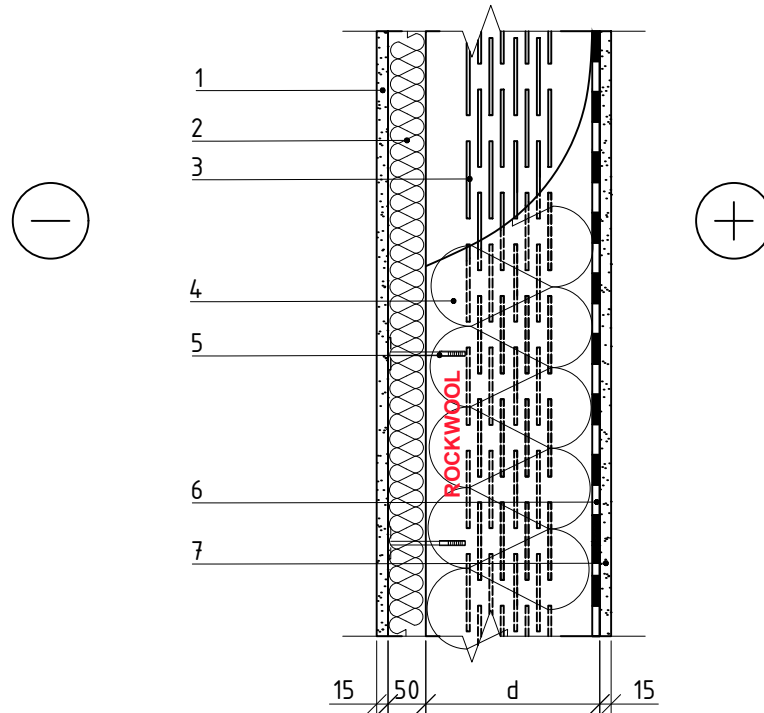


### 1.3.1. Nevēdināma karkasa siena ar plānās kārtas apmetumu un karkasu no termoprofila



PIEZĪME: aprēķini ir veikti, kad maksimālais termoprofila augstums ir 350 mm. Siltumizolācijas materiāls ir iemontēts starp C veida tērauda vai cinkota tērauda profiliem, kas tiek montēti 600 mm soli.

- |   |   |   |  |
|---|---|---|--|
| 1 | Apmetums un/vai javas, Cementa - smilšu, $d \leq 15$ mm       | 7 | Apmetums un/vai java, Kaļķa - smilšu - cementa, $d \leq 15$ mm |
| 2 | Siltumizolācija - 0,037 W/mK, ROCKWOOL FRONTROCK S, $d=50$ mm |   |  |
| 3 | Termoprofils  |   |  |
| 4 | Siltumizolācija - 0,035 W/mK, ROCKWOOL SUPERROCK              |   |  |
| 5 | Stiprinājuma dibelis  |   |  |
| 6 | Tvaika izolācija  |   |  |

### 1.3.1. Nevēdināma karkasa siena ar plānās kārtas apmetumu un karkasu no termoprofila

---

Jaunbūvju un renovējamo ēku rekomendējamais ārsienu biezums dzīvojamām, publiskām un rūpnieciskām ēkām

Sienas nesošā konstrukcija	Jaunbūves		Renovētas ēkas	
	Dzīvojamās un publiskās ēkas	Rūpnieciskās ēkas	Dzīvojamās un publiskās ēkas	Rūpnieciskās ēkas
	U=0,15 W/(m <sup>2</sup> ·K)	U=0,22 W/(m <sup>2</sup> ·K)	U=0,20 W/(m <sup>2</sup> ·K)	U=0,25 W/(m <sup>2</sup> ·K)
	Siltumizolācijas biezums SUPERROCK			
Termoprofils	330 mm	150 mm	190 mm	110 mm