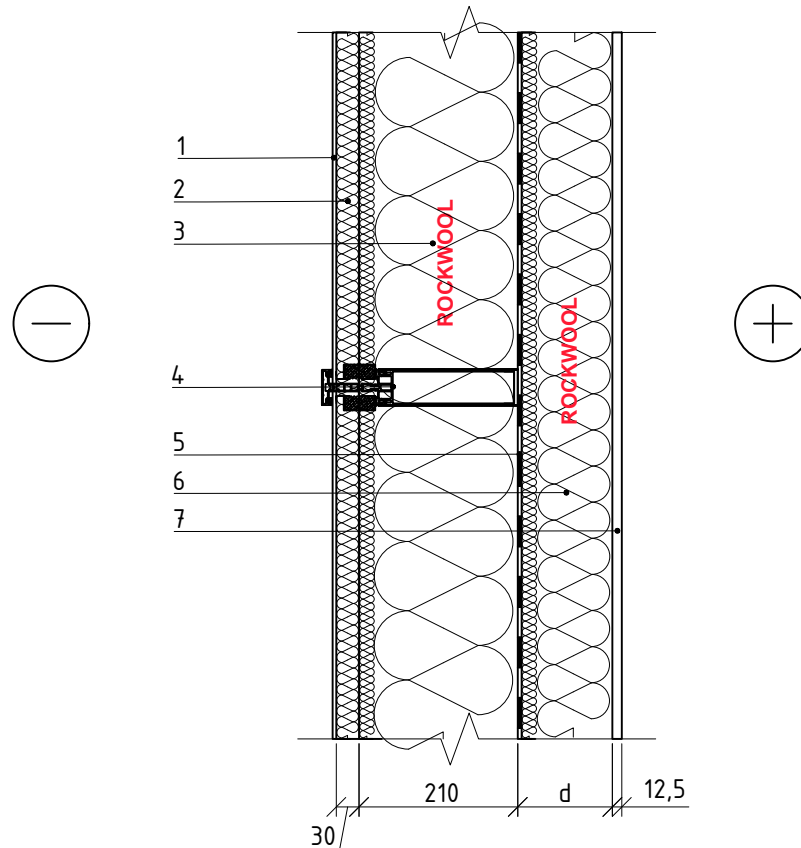


### 1.3.7. Vēdināma karkasa siena ar alumīnija kausējuma karkasu un stikla apdari (akmens vate VENTIROCK SUPER)



1 Ārējā apdare - stikls

2 Akmens vate - 0,033 W/mK, ROCKWOOL VENTIROCK SUPER, d=30 mm

3 Siltumizolācija - 0,033 W/mK, ROCKWOOL VENTIROCK SUPER, d=210 mm

4 Sienas karkasa profils - Alumīnija kausējums

5 Tvaika izolācija

6 Siltumizolācija - 0,033 W/mK, ROCKWOOL VENTIROCK SUPER

7 Iekšējā apdare - ģipškartona loksnes (sausais apmetums) - 900 kg/m<sup>3</sup>

### 1.3.7. Vēdināma karkasa siena ar alumīnija kausējuma karkasu un stikla apdari (akmens vate VENTIROCK SUPER)

---

Jaunbūvju un renovējamo ēku rekomendējamais ārsienu biezums dzīvojamām, publiskām un rūpnieciskām ēkām

Sienas nesošā konstrukcija	Jaunbūves		Renovētas ēkas	
	Dzīvojamās un publiskās ēkas	Rūpnieciskās ēkas	Dzīvojamās un publiskās ēkas	Rūpnieciskās ēkas
	U=0,15 W/(m <sup>2</sup> ·K)	U=0,22 W/(m <sup>2</sup> ·K)	U=0,20 W/(m <sup>2</sup> ·K)	U=0,25 W/(m <sup>2</sup> ·K)
	Siltumizolācijas biezums VENTIROCK SUPER			
Alumīnija kausējuma profila karkass	160 mm	60 mm	80 mm	50 mm