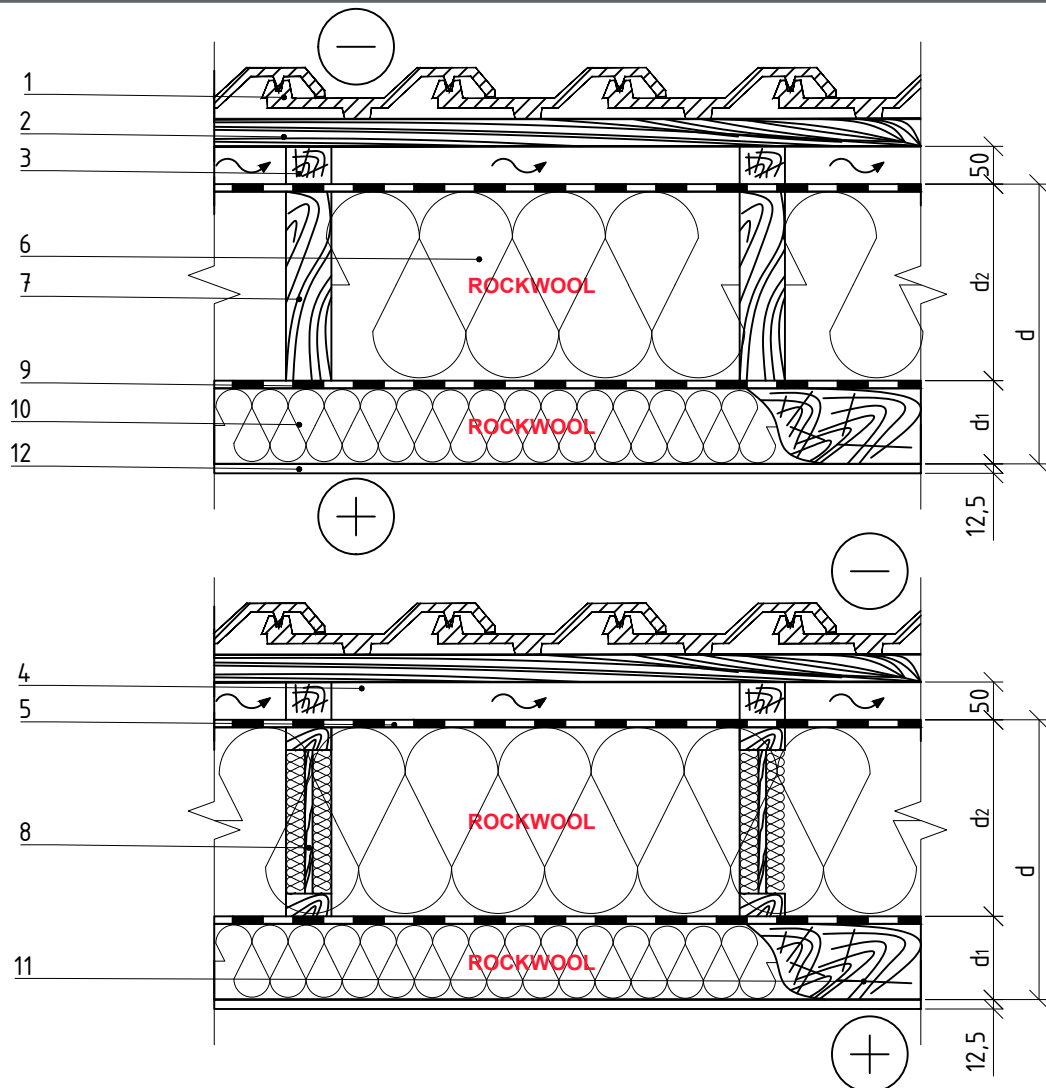


## 2.1.2. Vēdināms slīpais jumts (aizsardzībai pret vēju tiek lietota difūzijas plēve). Horizontālais šķērsgriezums



1	Jumta segums	8	Dubultais koka T profils - koksne 700 kg/m <sup>3</sup>
2	Latas - koksne 700 kg/m <sup>3</sup>	9	Tvaika izolācija
3	Papildu brusa - koksne 700 kg/m <sup>3</sup>	10	Siltumizolācija - 0,035 W/mK, ROCKWOOL SUPERROCK, d <sub>1</sub>
4	Vēdināma gaisa sprauga	11	Koka brisas - koksne 700 kg/m <sup>3</sup>
5	Vēja izolācija - pretvēja plēve	12	Iekšējā apdare - ģipškartona loksnes (sausais apmetums) - 900 kg/m <sup>3</sup>
6	Siltumizolācija - 0,035 W/mK, ROCKWOOL SUPERROCK, d <sub>2</sub>		
7	Taisnstūra koka brusa - koksne 700 kg/m <sup>3</sup>		

## 2.1.2. Vēdināms slīpais jumts (aizsardzībai pret vēju tiek lietota difūzijas plēve). Horizontālais šķērsriezums

Jaunbūvju un renovējamo ēku rekomendējamais jumta biezums dzīvojamām, publiskām un rūpnieciskām ēkām

Jumta nesošā konstrukcija	Jaunbūves				Renovētas ēkas			
	Dzīvojamās un publiskās ēkas		Rūpnieciskās ēkas		Dzīvojamās un publiskās ēkas		Rūpnieciskās ēkas	
	U=0,15 W/(m <sup>2</sup> ·K)		U=0,22 W/(m <sup>2</sup> ·K)		U=0,20 W/(m <sup>2</sup> ·K)		U=0,25 W/(m <sup>2</sup> ·K)	
Siltumizolācijas biezums SUPERROCK								
Taisnstūra koka brusa	d=295 mm		d=200 mm		d=220 mm		d=170 mm	
	d <sub>1</sub> =75 mm	d <sub>2</sub> =220 mm	d <sub>1</sub> =50 mm	d <sub>2</sub> =150 mm	d <sub>1</sub> =50 mm	d <sub>2</sub> =170 mm	d <sub>1</sub> =50 mm	d <sub>2</sub> =120 mm
Dubultais koka T profils	d=250 mm		skatīt piezīmes					
	d <sub>1</sub> =50 mm	d <sub>2</sub> =200 mm						

### PIEZĪMES:

- Siltumizolācijas materiāls ir ievietots starp 50 mm bieziem koka karkasa elementiem, karkasa solis - 600 mm.
- Tvaika izolāciju montējot starpkārtā, iekšējā (siltajā) pusē esošajam siltumizolācijas biezumam (d<sub>1</sub>) jābūt 3 reizes mazākam nekā ārējā (aukstajā) pusē esošajam siltumizolācijas biezumam (d<sub>2</sub>).
- Aprēķini ar dubultiem koka T profiliem ir veikti, kad minimālais siltumizolācijas kārtas biezums ir 200 mm, citos gadījumos aprēķinos tiek lietotas taisnstūra šķērsriezuma koka brusas.
- Siltumizolācijas materiāls ir ievietots starp dubultām koka T sijām, kuru solis ir 600 mm.