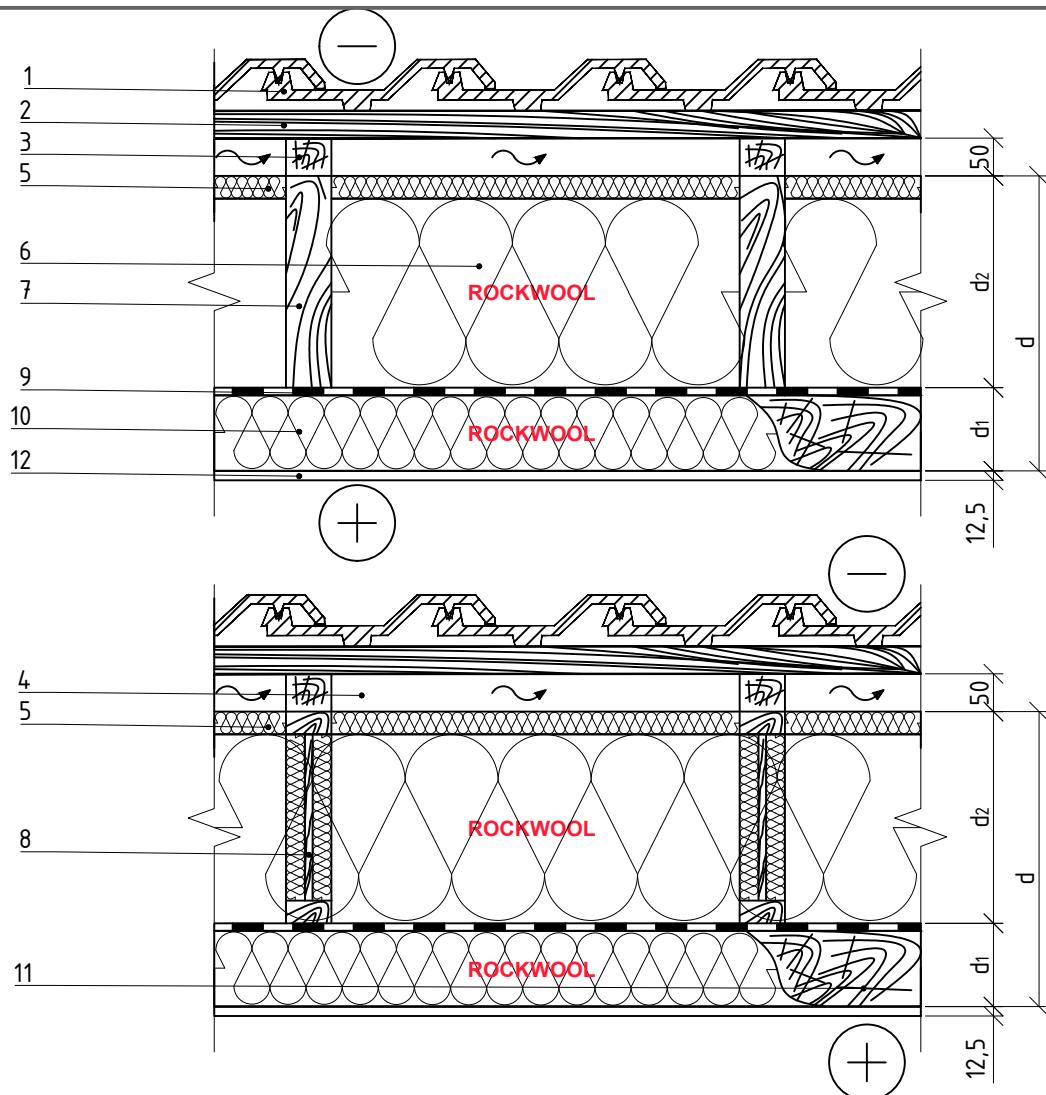


2.1.4. Vēdināms slīpais jumts (aizsardzībai pret vēju tiek lietota 30 mm akmens vate).

Horizontālais šķērsriezums



1 Jumta segums

2 Latas - koksne 700 kg/m³

3 Papildu brusa - koksne 700 kg/m³

4 Vēdināma gaisa sprauga

Vēja izolācija - akmens vate 0,033 W/mK,
5 VENTIROCK SUPER / VENTIROCK F SUPER,
d=30 mm

Siltumizolācija - 0,035 W/mK, SUPERROCK /
6 0,034 W/mK, SUPERROCK PREMIUM /
0,033 W/mK, ROCKTON PREMIUM, d₂

7 Taisnstūra koka brusa - koksne 700 kg/m³

8 Dubultais koka T profils - koksne 700 kg/m³

9 Tvaika izolācija

Siltumizolācija - 0,035 W/mK, SUPERROCK /
10 0,034 W/mK, SUPERROCK PREMIUM /
0,033 W/mK, ROCKTON PREMIUM, d₁

11 Koka brusas - koksne 700 kg/m³

12 Iekšējā apdare - ģipškartona loksnes (sausais
apmetums) - 900 kg/m³

2.1.4. Vēdināms slīpais jumts (aizsardzībai pret vēju tiek lietota 30 mm akmens vate).

Horizontālais šķērs griezumam

Jaunbūvju un renovējamo ēku rekomendējama jumta biezums dzīvojamām, publiskām un rūpnieciskām ēkām

Jumta nesošā konstrukcija	Jaunbūves				Renovētas ēkas			
	Dzīvojamās un publiskās ēkas		Rūpnieciskās ēkas		Dzīvojamās un publiskās ēkas		Rūpnieciskās ēkas	
	U=0,15 W/(m ² ·K)		U=0,22 W/(m ² ·K)		U=0,20 W/(m ² ·K)		U=0,25 W/(m ² ·K)	
Siltumizolācijas biezums SUPERROCK / SUPERROCK PREMIUM								
Taisnstūra koka brusa	d=260/250 mm		d=170/160 mm		d=190/180 mm		d=140 mm	
	d ₁ =50 mm	d ₂ =210 mm d ₂ =200 mm	d ₁ =50 mm	d ₂ =120 mm d ₂ =110 mm	d ₁ =50 mm	d ₂ =140 mm d ₂ =130 mm	d ₁ =50 mm	d ₂ =90 mm
Dubultais koka T profils	d=250 mm		skatīt piezīmes					
	d ₁ =50 mm	d ₂ =200 mm						

Jumta nesošā konstrukcija	Jaunbūves				Renovētas ēkas			
	Dzīvojamās un publiskās ēkas		Rūpnieciskās ēkas		Dzīvojamās un publiskās ēkas		Rūpnieciskās ēkas	
	U=0,15 W/(m ² ·K)		U=0,22 W/(m ² ·K)		U=0,20 W/(m ² ·K)		U=0,25 W/(m ² ·K)	
Siltumizolācijas biezums ROCKTON PREMIUM								
Taisnstūra koka brusa	d=250 mm		d=160 mm		d=180 mm		d=140 mm	
	d ₁ =50 mm	d ₂ =200 mm	d ₁ =50 mm	d ₂ =110 mm	d ₁ =50 mm	d ₂ =130 mm	d ₁ =50 mm	d ₂ =90 mm
Dubultais koka T profils	d=250 mm		skatīt piezīmes					
	d ₁ =50 mm	d ₂ =200 mm						

PIEZĪMES:

- Siltumizolācijas materiāls ir ievietots starp 50 mm bieziem koka karkasa elementiem, karkasa solis - 600 mm.
- Tvaika izolāciju montējot starpkārtā, iekšējā (siltajā) pusē esošajam siltumizolācijas biezumam (d₁) jābūt 3 reizes mazākam nekā ārējā (aukstajā) pusē esošajam siltumizolācijas biezumam (d₂).
- Aprēķini ar dubultiem koka T profiliem ir veikti, kad minimālais siltumizolācijas kārtas biezums ir 200 mm, citos gadījumos aprēķinos tiek lietotas taisnstūra šķērs griezumam koka brusas.
- Siltumizolācijas materiāls ir ievietots starp dubultām koka T sijām, kuru solis ir 600 mm.