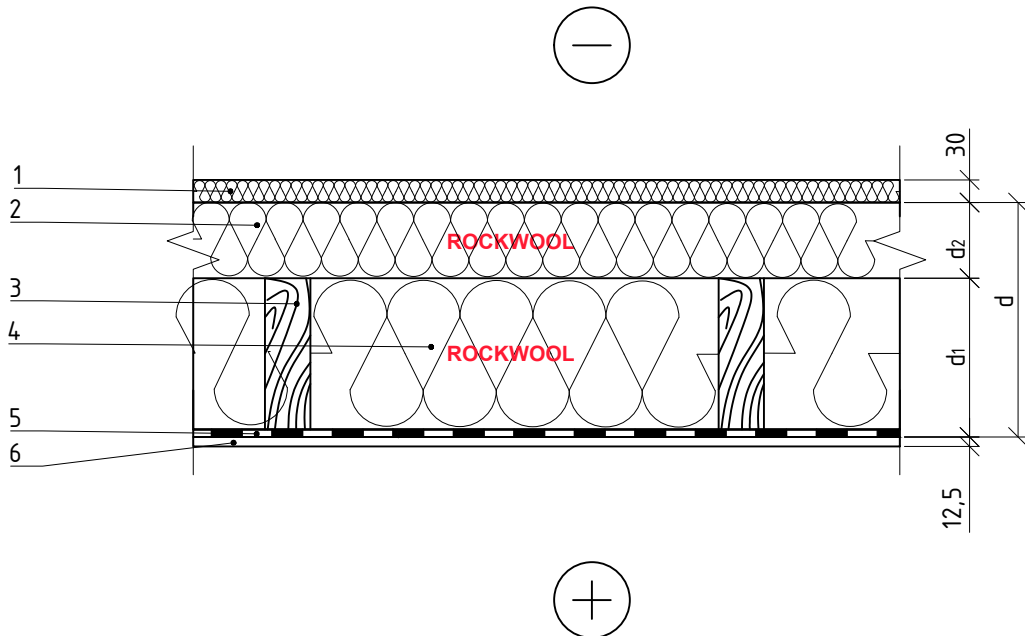


2.1.6. Vēdināms neekspluatējams pārsegums (aizsardzībai pret vēju tiek lietota 30 mm akmens vate)



PIEZĪME: siltumizolācijas materiāls (d1) ir ievietots starp 50 mm bieziem koka karkasa elementiem, karkasa solis ir 600 mm.

- | | |
|---|---|
| 1 | Vēja izolācija - akmens vate 0,033 W/mK, VENTIROCK SUPER / VENTIROCK F SUPER, d=30 mm |
| 2 | Siltumizolācija - 0,035 W/mK, SUPERROCK / 0,034 W/mK, SUPERROCK PREMIUM / 0,033 W/mK, ROCKTON PREMIUM, d ₁ |
| 3 | Koka sijas - koksne 700 kg/m ³ |
| 4 | Siltumizolācija - 0,035 W/mK, SUPERROCK / 0,034 W/mK, SUPERROCK PREMIUM / 0,033 W/mK, ROCKTON PREMIUM, d ₂ |
| 5 | Tvaika izolācija |
| 6 | Iekšējā apdare - ģipškartona loksnes (sausais apmetums) - 900 kg/m ³ |

2.1.6. Vēdināms neekspluatējams pārsegums (aizsardzībai pret vēju tiek lietota 30 mm akmens vate)

Jaunbūvju un renovējamo ēku rekomendējamais jumta biežums dzīvojamām, publiskām un rūpnieciskām ēkām

Jumta nesošā konstrukcija	Jaunbūves				Renovētas ēkas			
	Dzīvojamās un publiskās ēkas		Rūpnieciskās ēkas		Dzīvojamās un publiskās ēkas		Rūpnieciskās ēkas	
	U=0,15 W/(m ² ·K)		U=0,22 W/(m ² ·K)		U=0,20 W/(m ² ·K)		U=0,25 W/(m ² ·K)	
Siltumizolācijas biežums SUPERROCK / SUPERROCK PREMIUM								
Taisnstūra koka brusa	d=250/240 mm		d=150/140 mm		d=160 mm		d=125 mm	
	d ₁ =150 mm	d ₂ =100 mm d ₂ =90 mm	d ₁ =100 mm	d ₂ =50 mm d ₂ =40 mm	d ₁ =100 mm	d ₂ =60 mm	d ₁ =75 mm	d ₂ =50 mm

Jumta nesošā konstrukcija	Jaunbūves				Renovētas ēkas			
	Dzīvojamās un publiskās ēkas		Rūpnieciskās ēkas		Dzīvojamās un publiskās ēkas		Rūpnieciskās ēkas	
	U=0,15 W/(m ² ·K)		U=0,22 W/(m ² ·K)		U=0,20 W/(m ² ·K)		U=0,25 W/(m ² ·K)	
Siltumizolācijas biežums ROCKTON PREMIUM								
Taisnstūra koka brusa	d=240 mm		d=140 mm		d=160 mm		d=125 mm	
	d ₁ =150 mm	d ₂ =100 mm	d ₁ =100 mm	d ₂ =40 mm	d ₁ =100 mm	d ₂ =60 mm	d ₁ =75 mm	d ₂ =50 mm