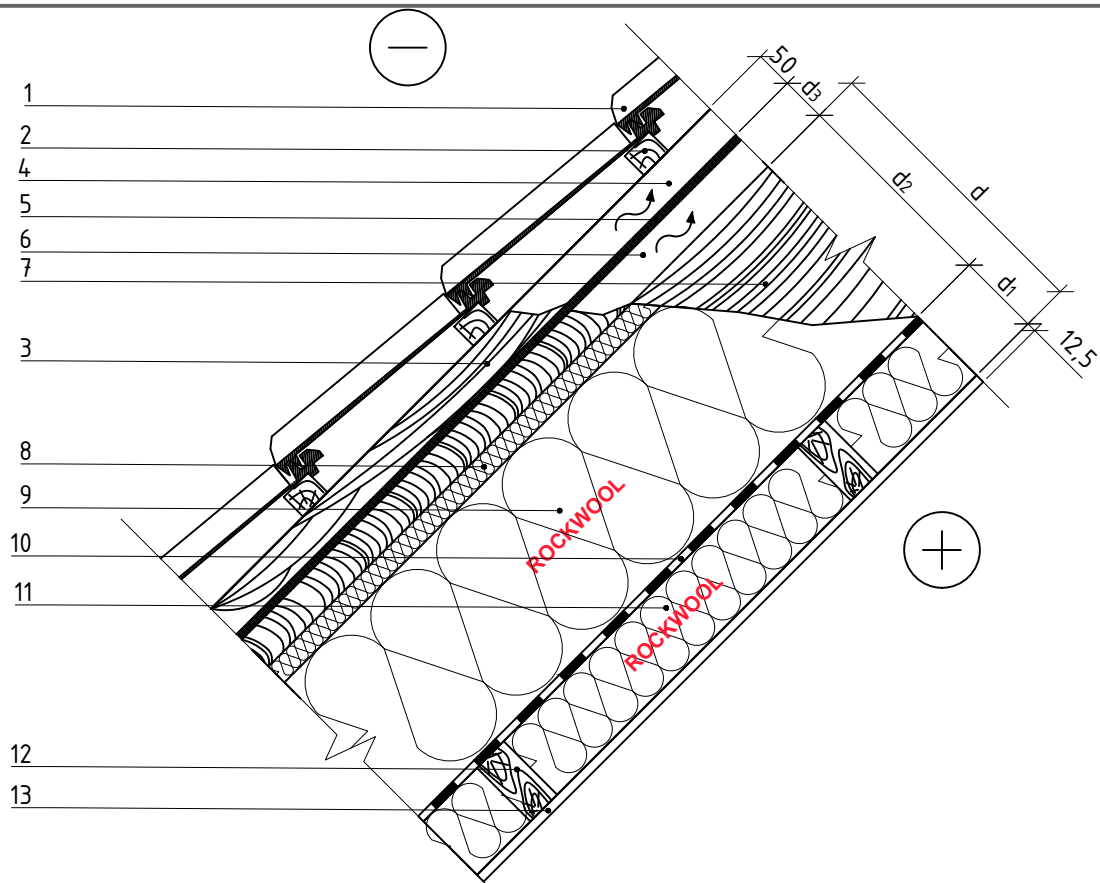


2.1.7. Vēdināms slīpais jumts (aizsardzībai pret pārkaršanu tiek lietots siltumu atstarojošs pārklājums, pret vēju - 30 mm akmens vate)



PIEZĪMES:

- Siltumizolācijas materiāls ir ievietots starp 50 mm bieziem koka karkasa elementiem, karkasa solis - 600 mm.
- Tvaika izolāciju montējot starpkārtā, iekšējā (siltajā) pusē esošajam siltumizolācijas biezumam (d_1) jābūt 3 reizes mazākam nekā ārējā (aukstajā) pusē esošajam siltumizolācijas biezumam (d_2).
- Aprēķini ar dubultiem koka T profiliem ir veikti, kad minimālais siltumizolācijas kārtas biezums ir 200 mm, citos gadījumos aprēķinos tiek lietotas taisnstūra šķēsgriezuma koka brusas.
- Siltumizolācijas materiāls ir ievietots starp dubultām koka T sijām, kuru solis ir 600 mm.

1	Jumta segums	Vēja izolācija - akmens vate 0,033 W/mK, VENTIROCK SUPER / VENTIROCK F SUPER, $d=30$ mm
2	Latas - koksne 700 kg/m ³	Siltumizolācija - 0,035 W/mK, SUPERROCK / 0,034 W/mK, SUPERROCK PREMIUM / 0,033 W/mK, ROCKTON PREMIUM, d_2
3	Papildu brusa - koksne 700 kg/m ³	
4	Vēdināma gaisa sprauga	10 Tvaika izolācija
5	Siltumu atstarojoša plēve	Siltumizolācija - 0,035 W/mK, SUPERROCK / 0,034 W/mK, SUPERROCK PREMIUM / 0,033 W/mK, ROCKTON PREMIUM, d_1
6	Vēdināma gaisa sprauga	12 Koka brusas - koksne 700 kg/m ³
7	Jumta nesošā konstrukcija - koksne 700 kg/m ³	13 Iekšējā apdare - ģipškartona loksnes (sausais apmetums) - 900 kg/m ³

2.1.7. Vēdināms slīpais jumts (aizsardzībai pret pārkaršanu tiek lietots siltumu atstarojošs pārklājums, pret vēju - 30 mm akmens vate)

Jaunbūvju un renovējamo ēku rekomendējamais jumta biežums dzīvojamām, publiskām un rūpnieciskām ēkām

Jumta nesošā konstrukcija	Jaunbūves				Renovētas ēkas			
	Dzīvojamās un publiskās ēkas		Rūpnieciskās ēkas		Dzīvojamās un publiskās ēkas		Rūpnieciskās ēkas	
	U=0,15 W/(m ² ·K)		U=0,22 W/(m ² ·K)		U=0,20 W/(m ² ·K)		U=0,25 W/(m ² ·K)	
Siltumizolācijas biežums SUPERROCK / SUPERROCK PREMIUM								
Taisnstūra koka brusa	d=260/250 mm		d=170/160 mm		d=190/180 mm		d=140 mm	
	d ₁ =50 mm	d ₂ =210 mm d ₂ =200 mm	d ₁ =50 mm	d ₂ =120 mm d ₂ =110 mm	d ₁ =50 mm	d ₂ =140 mm d ₂ =130 mm	d ₁ =50 mm	d ₂ =90 mm
Dubultais koka T profils	d=250 mm		skatīt piezīmes					
	d ₁ =50 mm	d ₂ =200 mm						

Jumta nesošā konstrukcija	Jaunbūves				Renovētas ēkas			
	Dzīvojamās un publiskās ēkas		Rūpnieciskās ēkas		Dzīvojamās un publiskās ēkas		Rūpnieciskās ēkas	
	U=0,15 W/(m ² ·K)		U=0,22 W/(m ² ·K)		U=0,20 W/(m ² ·K)		U=0,25 W/(m ² ·K)	
Siltumizolācijas biežums ROCKTON PREMIUM								
Taisnstūra koka brusa	d=250 mm		d=160 mm		d=180 mm		d=140 mm	
	d ₁ =50 mm	d ₂ =200 mm	d ₁ =50 mm	d ₂ =110 mm	d ₁ =50 mm	d ₂ =130 mm	d ₁ =50 mm	d ₂ =90 mm
Dubultais koka T profils	d=250 mm		skatīt piezīmes					
	d ₁ =50 mm	d ₂ =200 mm						