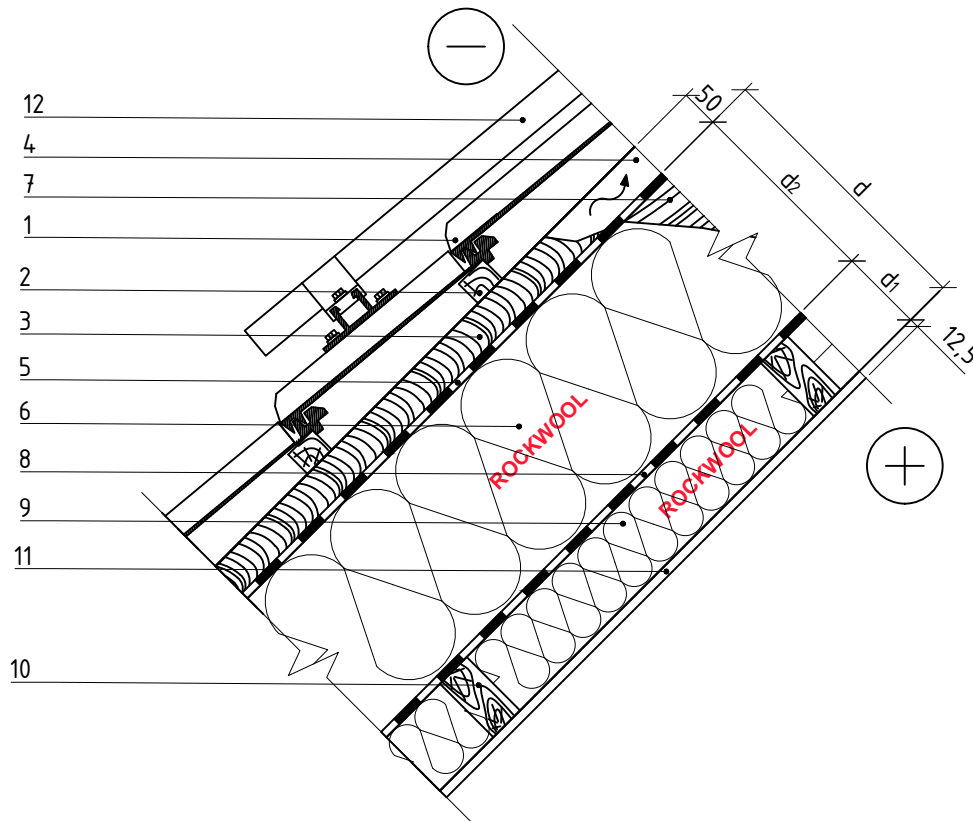


## 2.1.8. Ventilējams slīps jumts ar saules paneliem (kā vēja izolācija difūzijas membrāna)



### PIEZĪMES:

- Siltumizolācijas materiāls ir ievietots starp 50 mm bieziem koka karkasa elementiem, karkasa solis - 600 mm.
- Tvaika izolāciju montējot starpkārtā, iekšējā (siltajā) pusē esošajam siltumizolācijas biezumam ( $d_1$ ) jābūt 3 reizes mazākam nekā ārējā (aukstajā) pusē esošajam siltumizolācijas biezumam ( $d_2$ ).
- Aprēķini ar dubultiem koka T profiliem ir veikti, kad minimālais siltumizolācijas kārtas biezums ir 200 mm, citos gadījumos aprēķinos tiek lietotas taisnstūra šķērsriezuma koka brusas.
- Siltumizolācijas materiāls ir ievietots starp dubultām koka T sijām, kuru solis ir 600 mm.

1	Jumta segums	8	Tvaika izolācija
2	Latas - koksne 700 kg/m <sup>3</sup>	9	Siltumizolācija - 0,035 W/mK, SUPERROCK / 0,034 W/mK, SUPERROCK PREMIUM / 0,033 W/mK, ROCKTON PREMIUM, $d_1$
3	Papildu brusa - koksne 700 kg/m <sup>3</sup>	10	Koka brusas - koksne 700 kg/m <sup>3</sup>
4	Vēdināma gaisa sprauga	11	Iekšējā apdare - ģipškartona loksnes (sausais apmetums) - 900 kg/m <sup>3</sup>
5	Vēja izolācija - pretvēja plēve	12	Saules paneli
6	Siltumizolācija - 0,035 W/mK, SUPERROCK / 0,034 W/mK, SUPERROCK PREMIUM / 0,033 W/mK, ROCKTON PREMIUM, $d_2$		
7	Jumta nesošā konstrukcija - koksne 700 kg/m <sup>3</sup>		

## 2.1.8. Ventilējams slīps jumts ar saules paneļiem (kā vēja izolācija difūzijas membrāna)

Jaunbūvju un renovējamo ēku rekomendējamais jumta biežums dzīvojamām, publiskām un rūpnieciskām ēkām

Jumta nesošā konstrukcija	Jaunbūves				Renovētas ēkas			
	Dzīvojamās un publiskās ēkas		Rūpnieciskās ēkas		Dzīvojamās un publiskās ēkas		Rūpnieciskās ēkas	
	U=0,15 W/(m <sup>2</sup> ·K)		U=0,22 W/(m <sup>2</sup> ·K)		U=0,20 W/(m <sup>2</sup> ·K)		U=0,25 W/(m <sup>2</sup> ·K)	
Siltumizolācijas biežums SUPERROCK / SUPERROCK PREMIUM								
Taisnstūra koka brusa	d=295 mm		d=200/190 mm		d=220/210 mm		d=170 mm	
	d <sub>1</sub> =75 mm	d <sub>2</sub> =220 mm	d <sub>1</sub> =50 mm	d <sub>2</sub> =150 mm d <sub>2</sub> =140 mm	d <sub>1</sub> =50 mm	d <sub>2</sub> =170 mm d <sub>2</sub> =160 mm	d <sub>1</sub> =50 mm	d <sub>2</sub> =120 mm
Dubultais koka T profils	d=250 mm		skatīt piezīmes					
	d <sub>1</sub> =50 mm	d <sub>2</sub> =200 mm						

Jumta nesošā konstrukcija	Jaunbūves				Renovētas ēkas			
	Dzīvojamās un publiskās ēkas		Rūpnieciskās ēkas		Dzīvojamās un publiskās ēkas		Rūpnieciskās ēkas	
	U=0,15 W/(m <sup>2</sup> ·K)		U=0,22 W/(m <sup>2</sup> ·K)		U=0,20 W/(m <sup>2</sup> ·K)		U=0,25 W/(m <sup>2</sup> ·K)	
Siltumizolācijas biežums ROCKTON PREMIUM								
Taisnstūra koka brusa	d=285 mm		d=190 mm		d=210 mm		d=170 mm	
	d <sub>1</sub> =75 mm	d <sub>2</sub> =210 mm	d <sub>1</sub> =50 mm	d <sub>2</sub> =140 mm	d <sub>1</sub> =50 mm	d <sub>2</sub> =160 mm	d <sub>1</sub> =50 mm	d <sub>2</sub> =120 mm
Dubultais koka T profils	d=250 mm		skatīt piezīmes					
	d <sub>1</sub> =50 mm	d <sub>2</sub> =200 mm						