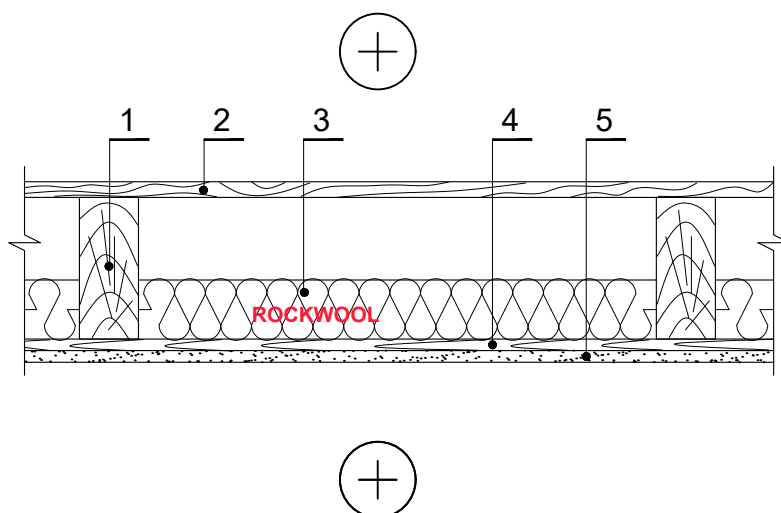


## GTP.1.3.1. Grīdas uz koka starpstāvu pārseguma (koka dēļu segumu)

---



---

1 Griestu sijas - koks 700 kg/m<sup>3</sup>

---

2 Grīdas segums - koks 700 kg/m<sup>3</sup>

---

3 Siltumizolācija - 0,035 W/mK, ROCKWOOL  
SUPERROCK / TOPROCK SUPER

---

4 Griestu lotojums - koks 700 kg/m<sup>3</sup> / OSB / koka  
ēveļskaidu plāksnes ar cementa saistvielu 1200  
kg/m<sup>3</sup>

---

5 Griestu apdare

---