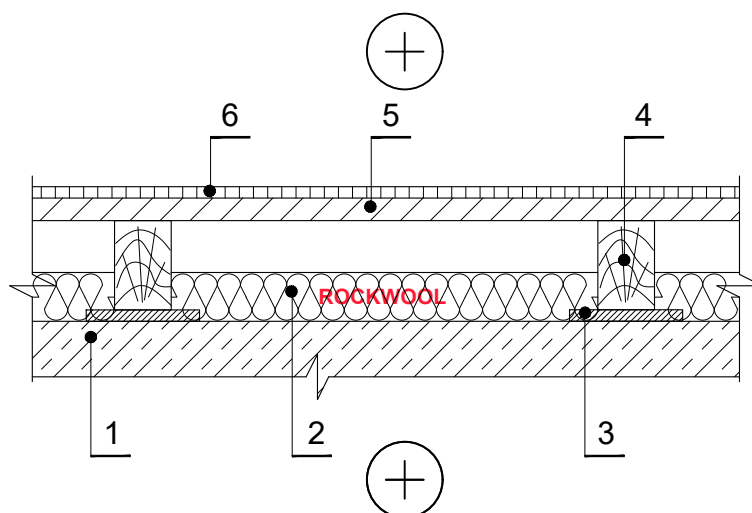


GTP.1.3.2. Grīdas uz dzelzsbetona pārseguma paneļa (ar parketu, parketa grīdas segumu)



1 Dzelzsbetona pārseguma plāksne

6 Grīdas segums (parkets / parketa dēļi)

2 Siltumizolācija - 0,035 W/mK, ROCKWOOL SUPERROCK / TOPROCK SUPER

3 Skaņas necaurļaidīga kokšķiedras starplika

4 Koka balsts 700 kg/m³

5 Grīdas pamatne (OSB, Koka ēveļskaidu plāksnes ar cementa saistvielu 1200 kg/m³)
