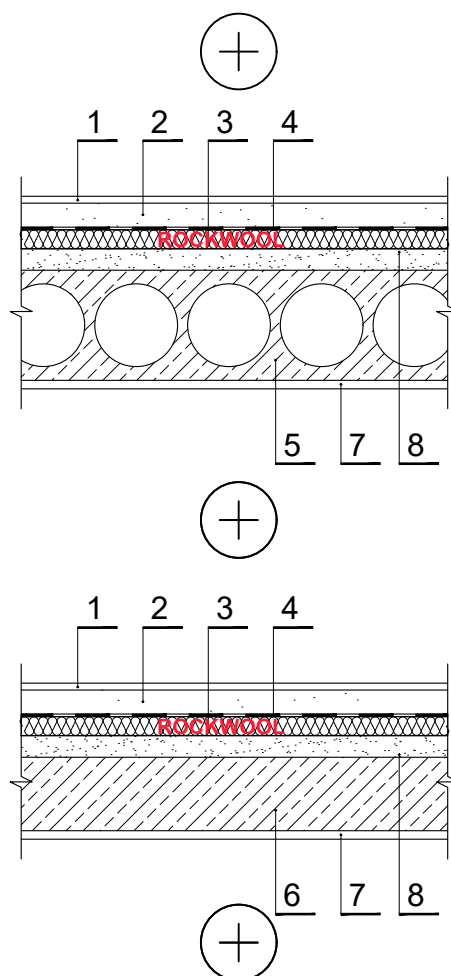


GTP.1.3.4. Grīdas uz starpstāvu dzelzsbetona pārseguma paneļa ("peldoša" grīda)



PIEZĪMES: Grīda ir uzstādīta atbilstoši ražotāja prasībām.

Izlīdzinošais slānis vismaz 50 mm biezs (armatūras siets 150x150 mm, stieples diametrs 4 mm).

1	Grīdas segums	6	Dzelzsbetona pārseguma plāksne - armēts betons 2400 kg/m ³
2	Armēta cementa javas vai betona grīda 1700 kg/m ³	7	Apdare
3	Siltumizolācija - 0,036 W/mK ROCKWOOL STEPROCK PLUS	8	Smilšu slānis
4	Atdalošais slānis		
5	Dzelzsbetona pārseguma plātne		