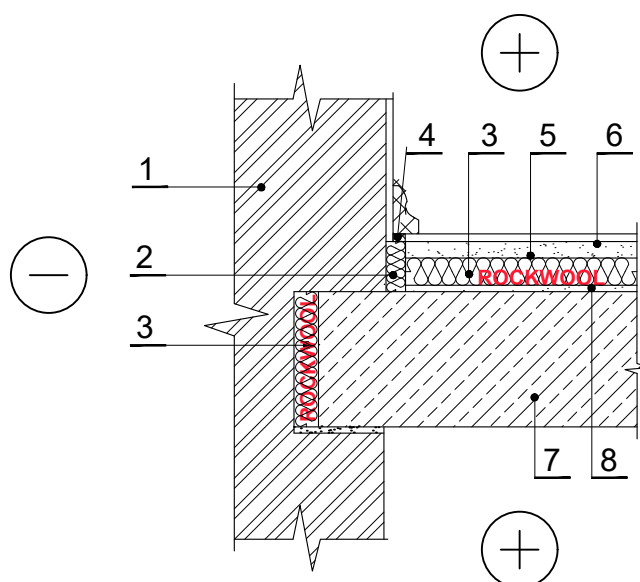


GTP.1.3.5. Grīdas uz dzelzbetona pārseguma paneļa (paneļu savienojums ar sienu)



PIEZĪMES: Grīda ir uzstādīta atbilstoši ražotāja prasībām.

Izlīdzinošais slānis vismaz 50 mm biezs (armatūras siets 150x150 mm, stieples diametrs 4 mm).

1 Sienu konstrukcija

6 Grīdas segums

2 Perimetra starplika (ROCKWOOL akmens vate)

7 Dzelzbetona pārseguma plāksne

3 Siltumizolācija - 0,036 W/mK ROCKWOOL STEPROCK PLUS

8 Smilšu slānis

4 Elastīga starplika

5 Armēta cementa javas vai betona grīda 1700 kg/m³