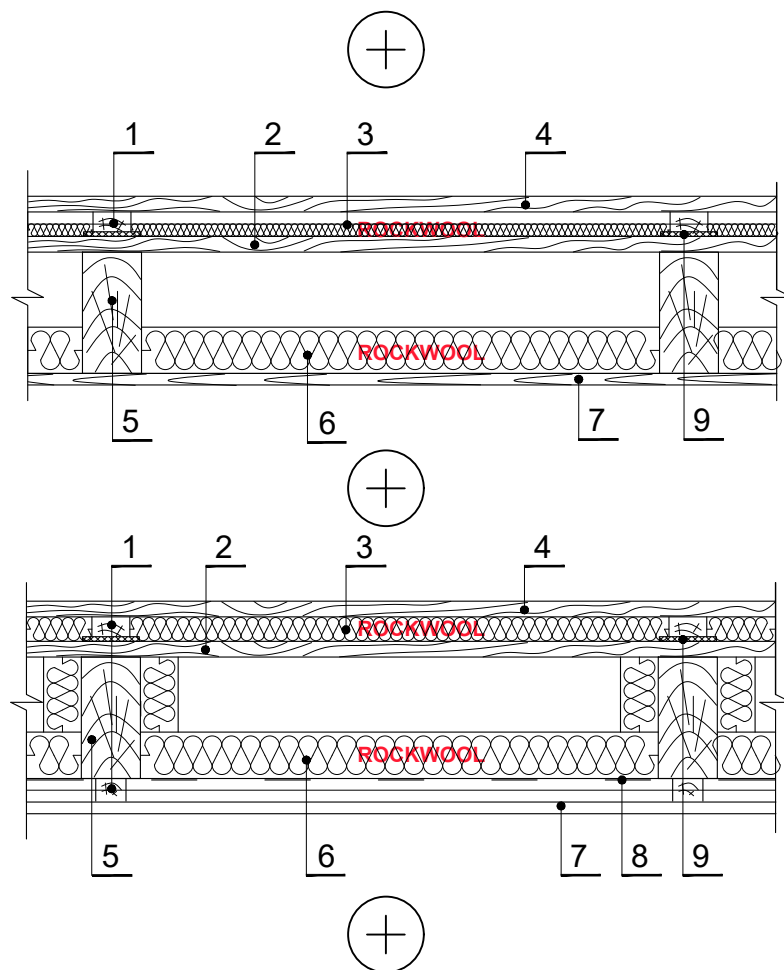


GTP.1.3.6. Grīdas virs starpstāvu koka pārseguma (ar dēļu segumu)



1 Papildu sijas - koks 700 kg/m³

2 Grīdas pamatne (koks 700 kg/m³, OSB, koka ēveļskaidu plāksnes ar cementa saistvielu 1200 kg/m³)

3 Siltumizolācija - 0,036 W/mK ROCKWOOL STEP ROCK PLUS

4 Grīdas segums - koks 700 kg/m³

5 Griestu sijas - koks 700 kg/m³

6 Siltumizolācija - 0,035 W/mK, ROCKWOOL SUPER ROCK / TOP ROCK SUPER

7 Griestu apdare

8 Nostiepta stieple ik pa 300 mm

9 Skaņas necaurļaidīga kokšķiedras starplika