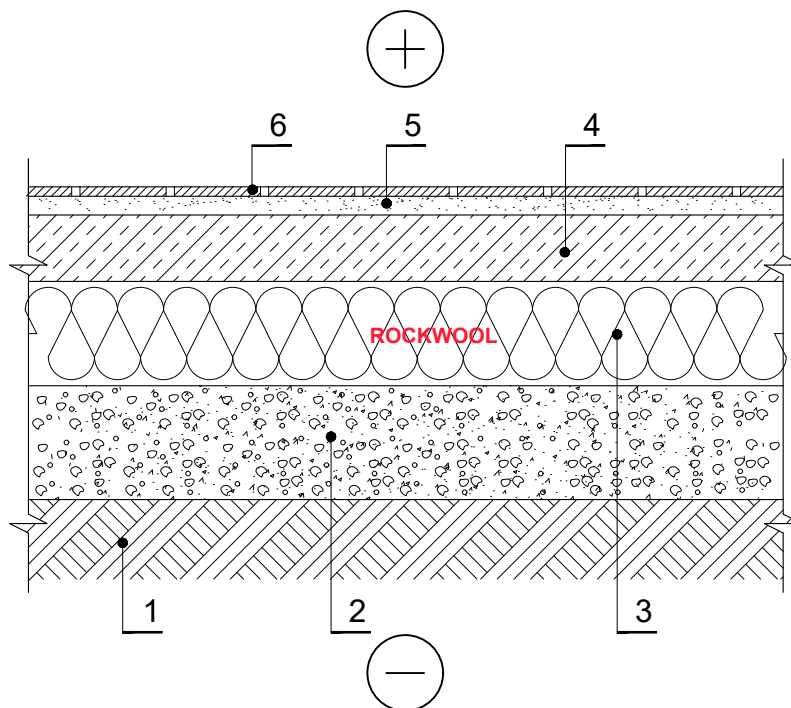


GG.1.1.2. Grīdas uz grunts vietās ar paaugstinātu gruntsūdeņu līmeni (ar flīžu segums)



PIEZĪMES: Drenāžas slānim jābūt vismaz 150 mm biežam
Izlīdzinošais slānis vismaz 50 mm biezs (armatūras siets 150x150 mm, stieples diametrs 4 mm).

1 Noblietēta grunts 1700 kg/m³

6 Grīdas segums

2 Drenāžas slānis (šķembas, grants, oļi) 1700 kg/m³

3 Siltumizolācija - 0,035 W/mK, ROCKWOOL STEP ROCK SUPER

4 Armēta cementa javas vai betona grīda 1700 kg/m³

5 Līmes slānis