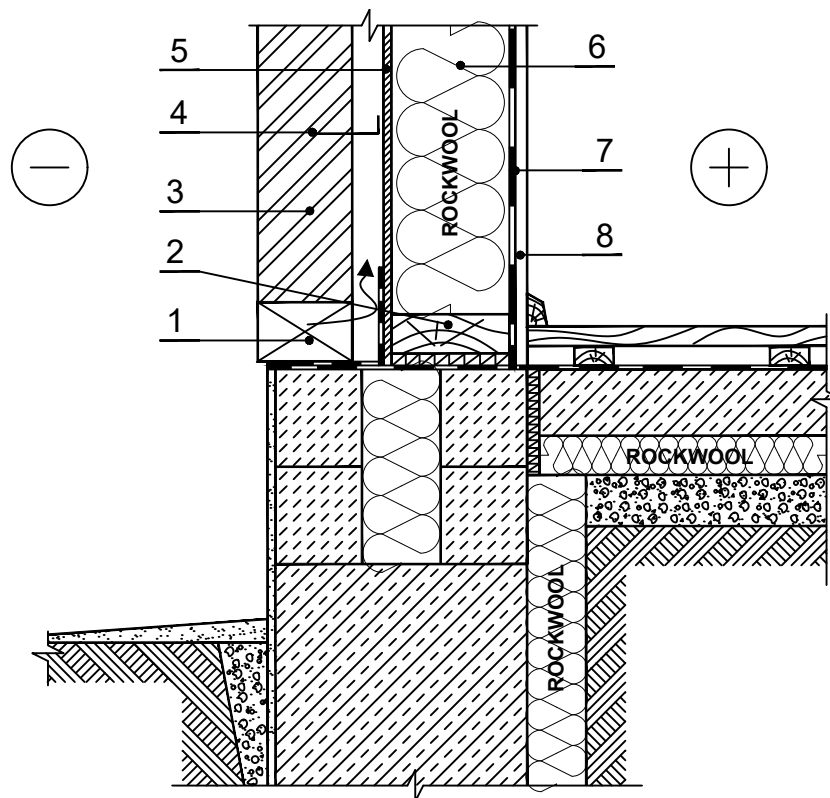


### KS.3.3.6. Karkasa sienas siltināšana ar ķieģeļu apdari (cokola daļa)



PIEZĪMES: Grīdu konstrukcijas skat. GG.1.1.X.

Pamatu konstrukcijas skat. PRS.2.1.X.

1 Atstarpe starp ķieģeļiem gaisa ventilācijai

8 Iekštelpu apdare

2 Sijas - koks 700 kg/m<sup>3</sup>

3 Ķieģeļu mūra apdare

4 Elastīgs savienojums

5 Vēja izolācija - difūzijas plēve

6 Siltumizolācija - 0,035 W/mK, ROCKWOOL SUPERROCK

7 Tvaika izolācija