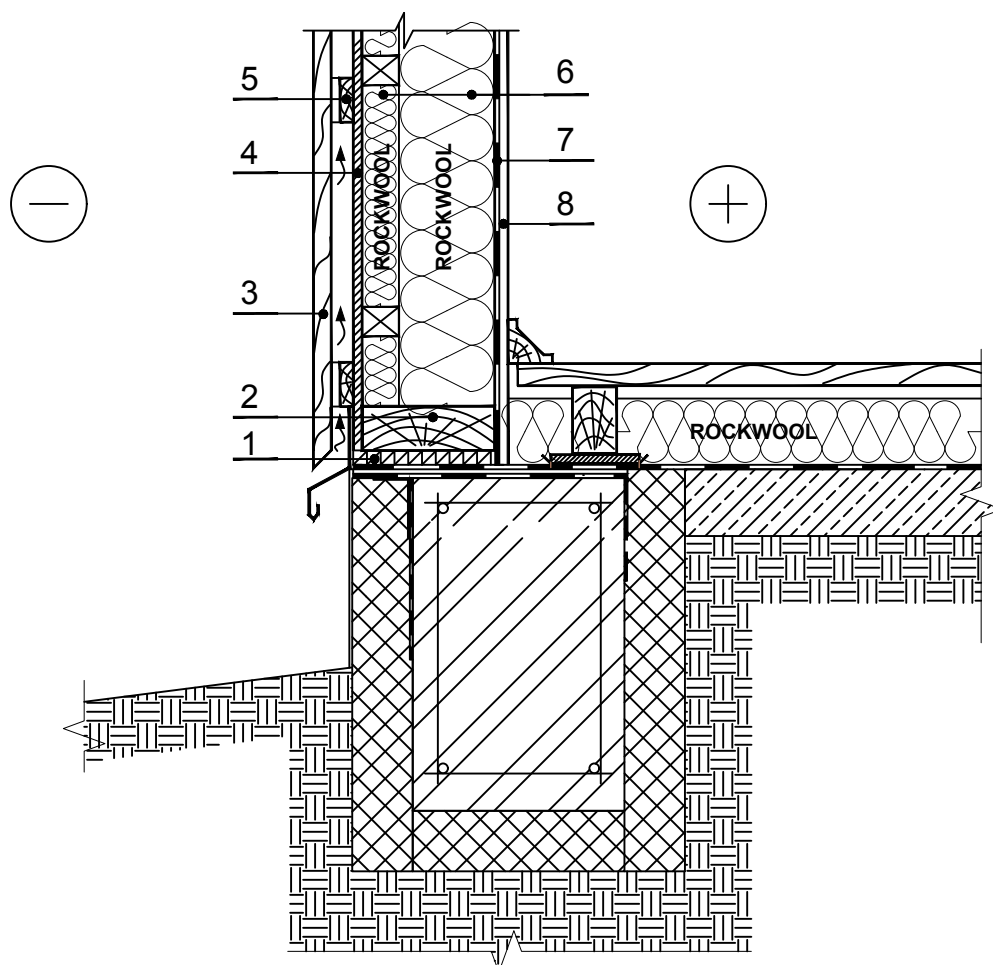


KS.4.1.1. Rāmja siena ar ventilējamu gaisa spraugu un plānslāņa apdari (apakšējā daļa)



PIEZĪMES: Par grīdas konstrukcijām skat. GG.1.1.X. ; Par pamatu konstrukcijām sk. GR.2.1.X.

1 Blivējums

2 Brusa - puit 700 kg/m³

3 Loksņu apdare

4 Veja izolācija - difūzijas plēve

5 Siju pielāgošana ar spraugām ventilācijai

6 Siltumizolācija - 0,035 W/mK, ROCKWOOL SUPERROCK

7 Tvaika izolācija

8 Interjera dekorēšana