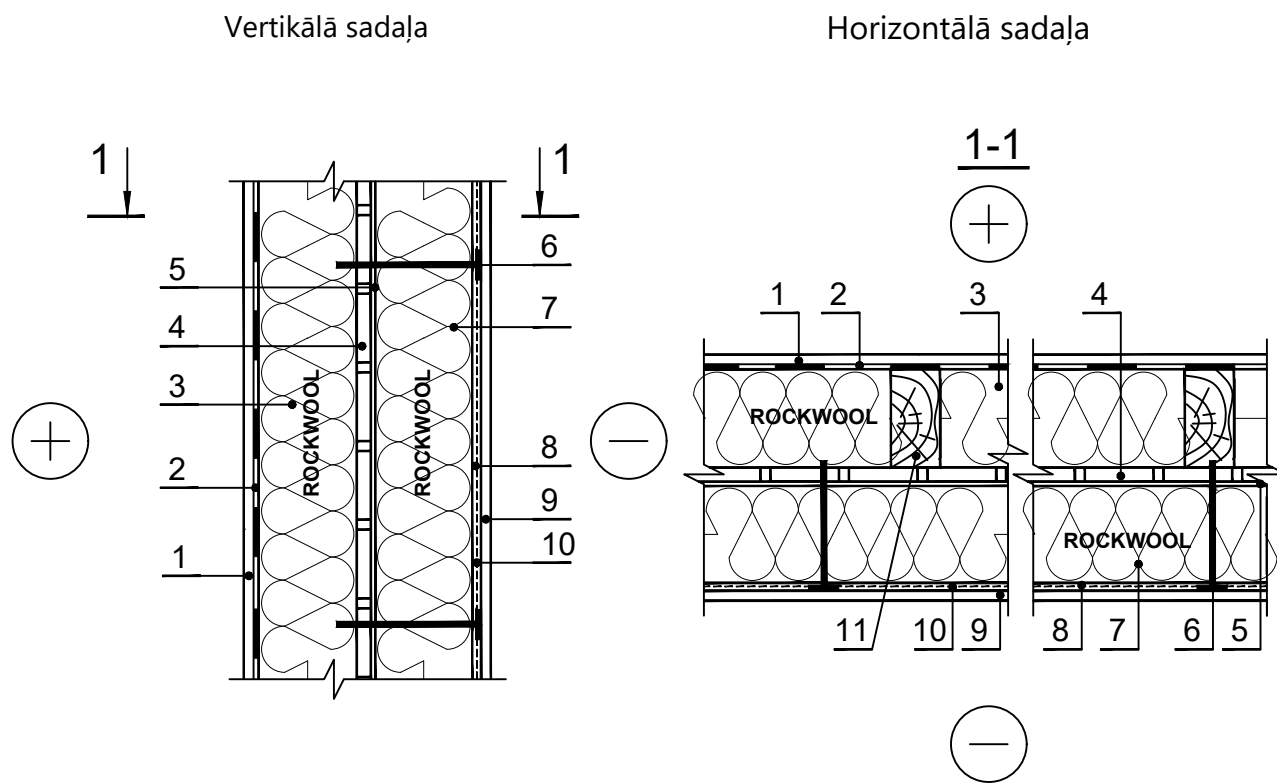


KS.4.3.1. Karkasa sienas siltināšana apdarei izmantojot dekoratīvo apmetumu



PIEZĪMES: Apmēšanu veic atbilstoši ražotāja prasībām. Jāievēro akmens vates plāksņu stiprināšanas prasības. Saplāksnī ieteicams izurbt caurumus. Caurumi tiek urbti šahveidā ar nobīdīti vienam no otra 250/250 mm. Fasādes plāksņu biezums (7) nav mazāks par 100 mm.

1 Iekštelpu apdare	8 Līmes
2 Tvaika izolācija	9 Dekoratīvs apmetums
3 Siltumizolācija - 0,035 W/mK, ROCKWOOL SUPERROCK	10 Stikla šķiedras siets
4 Konstruktiju plāksne - OSB, ūdensnecaurlaidīgs saplāksnis vai skaidu plātne	11 Sija - koks 700 kg/m ³
5 Līme	
6 Stiprinājuma dībelis	
7 Siltumizolācija - 0,036 / 0,035 W/mK, ROCKWOOL FRONTROCK SUPER / FRONTROCK PLUS	