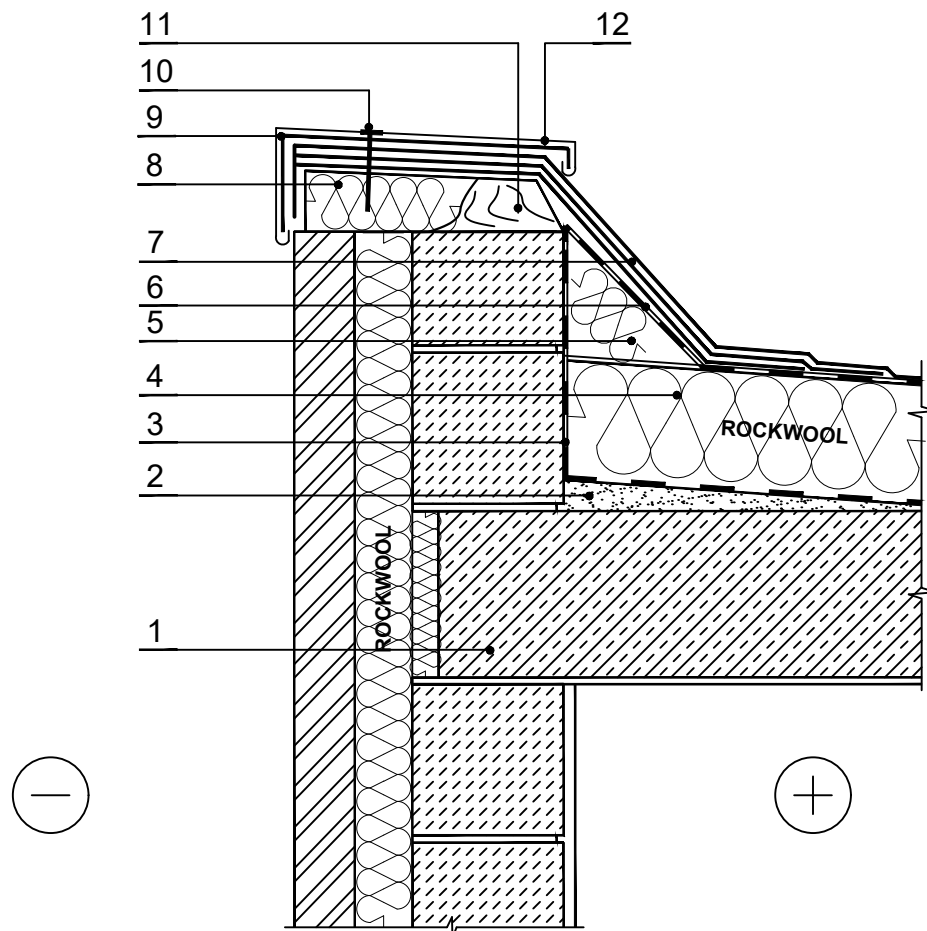


PS.7.1.2. Nevēdināms lēzens jumts uz dzelzsbetona pārseguma panela (parapeta daļa)



PIEZĪMES: Sienu konstrukcijām sk. TMS.3.2.X.

Lēzeno jumtu siltumizolācijas slāni var uzstādīt, izklājot plāksnes vienā kārtā (HARDROCK MAX vai MONROCK MAX E) vai vairākos slāņos: apakšējam slānim (ROOFROCK 30 E) un augšējam slānim (50 mm HARDROCK MAX vai MONROCK MAX E; 40 mm ROOFROCK 50 mm vai 20 mm TF BOARD).

1	Dzelzsbetona jumta plāksne	7	Papildus hidroizolācijas pārklājuma slānis
2	Slīpuma veidošanas slānis (ja nepieciešams) - vidēja blīvuma betons 2200 kg/m ³	8	Siltumizolācija - 0,035 W/mK, ROCKWOOL SUPERROCK
3	Tvaika izolācija	9	Skārda balsts
4	Siltumizolācija - 0,040 / 0,039 / 0,039 / 0,038 / 0,036 W/mK, ROCKWOOL HARDROCK MAX / TF BOARD / ROOFROCK 50 / MONROCK MAX E / ROOFROCK 30 E	10	Stiprinājuma elements
5	Siltumizolācija - 0,040 W/mK, ROCKWOOL ROCKFALL (KD)	11	Sija - koks 700 kg/m ³
6	Jumta hidroizolācija	12	Parapeta nosešanas elements