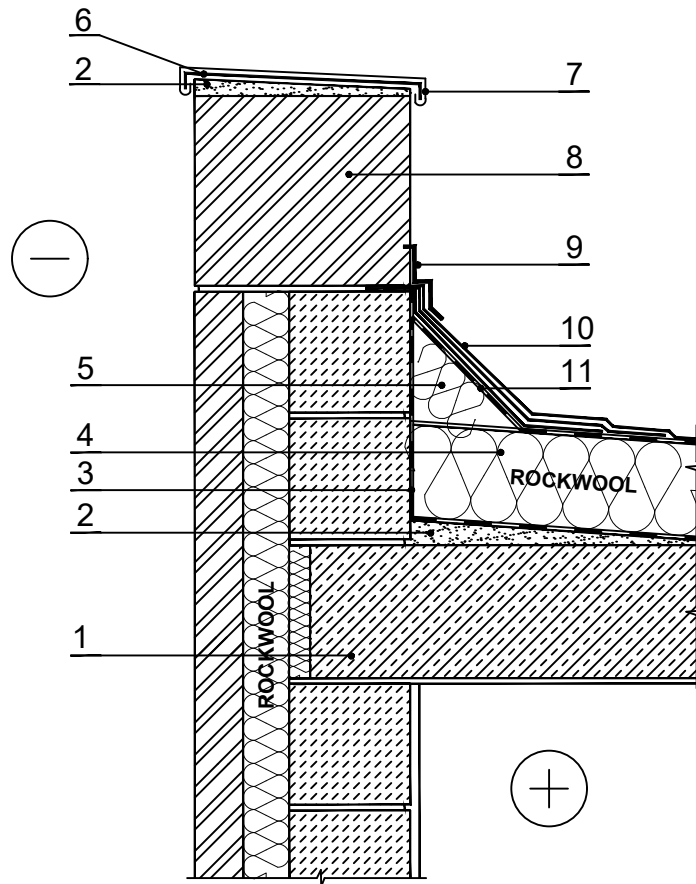


PS.7.1.3. Nevēdināms lēzens jumts uz dzelzsbetona pārseguma panela (paaugstināts parapets)



PIEZĪMES: Sienu konstrukcijām sk. TMS.3.2.X.

Lēzeno jumtu siltumizolācijas slāni var uzstādīt, izklājot plāksnes vienā kārtā (HARDROCK MAX vai MONROCK MAX E) vai vairākos slāņos: apakšējam slānim (ROOFROCK 30 E) un augšējam slānim (50 mm HARDROCK MAX vai MONROCK MAX E; 40 mm ROOFROCK 50 mm vai 20 mm TF BOARD).

1	Dzelzsbetona jumta plāksne	7	Parapeta nosešanas elements
2	Slīpuma veidošanas slānis (ja nepieciešams) - vidēja blīvuma betons 2200 kg/m ³	8	Parapets
3	Tvaika izolācija	9	Skārda elements
4	Siltumizolācija - 0,040 / 0,039 / 0,039 / 0,038 / 0,036 W/mK, ROCKWOOL HARDROCK MAX / TF BOARD / ROOFROCK 50 / MONROCK MAX E / ROOFROCK 30 E	10	Papildus jumta hidroizolācijas slānis
5	Siltumizolācija - 0,040 W/mK, ROCKWOOL ROCKFALL (KD)	11	Jumta hidroizolācija
6	Skārda balsts		