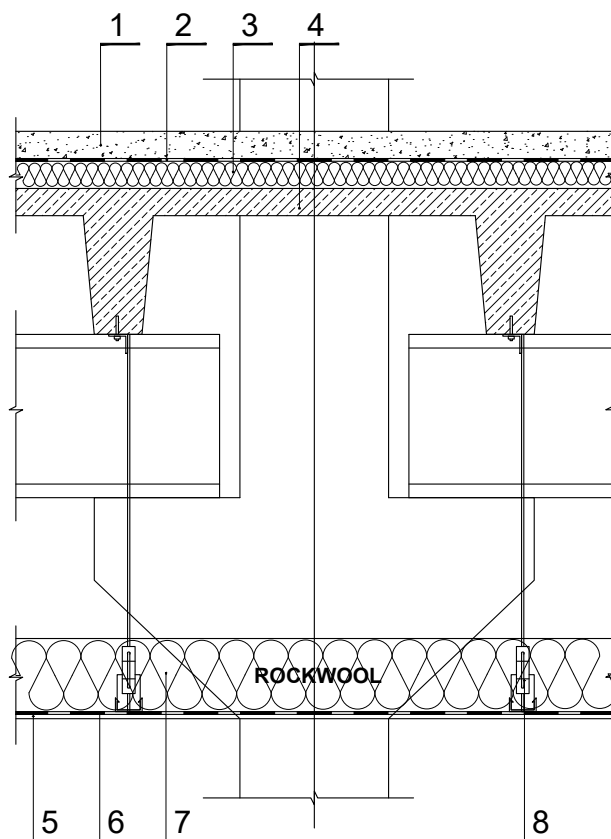


## PS.7.1.6. Griesti piestiprināti pie pārseguma paneļa

1 Vidēja blīvuma betons 2200 kg/m<sup>3</sup>

6 Tvaika izolācija

2 Hidroizolācija

7 Siltumizolācija - 0,035 W/mK, ROCKWOOL SUPERROCK / TOPROCK SUPER

3 Esošā siltumizolācija

8 Stiprinājums

4 Dzelzsbetona jumta plāksne

5 Iekštelpu apdare