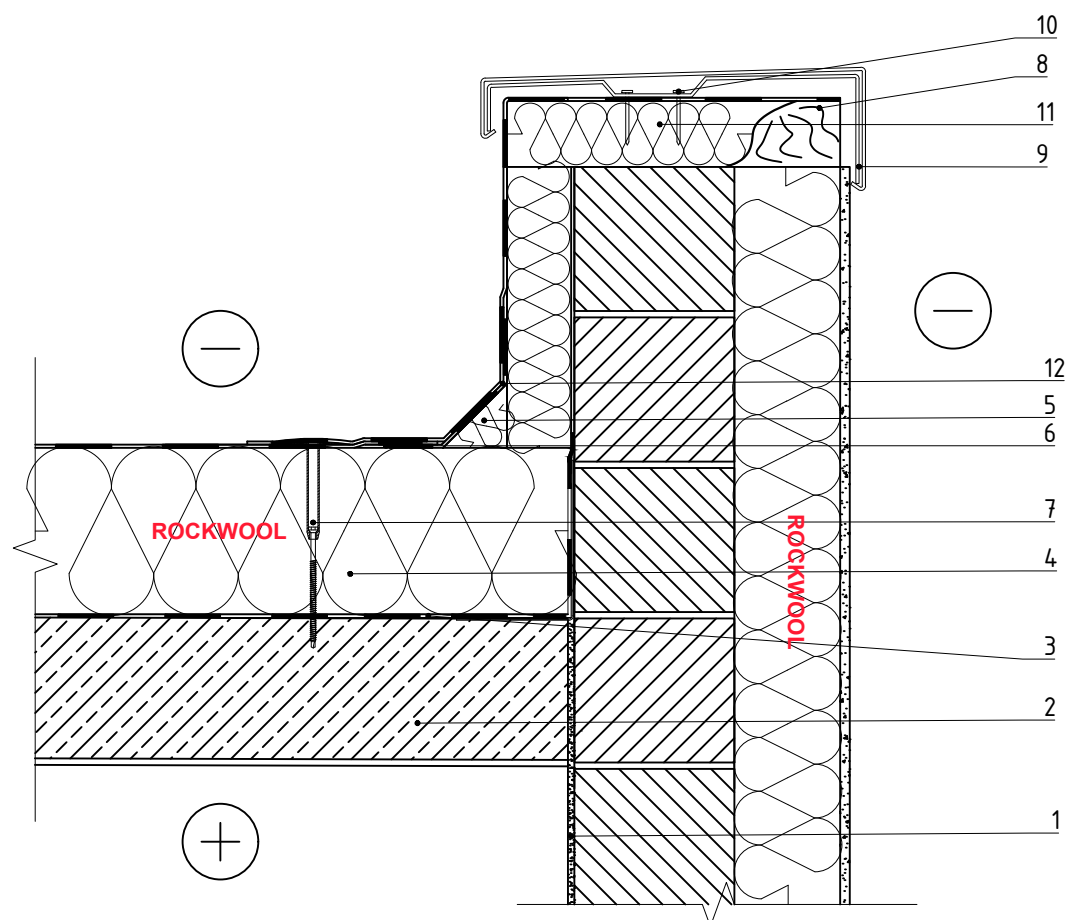


PS.7.1.7. Nevēdināms lēzens jumts uz dzelzsbetona pārseguma paneļa (parapeta daļa)



PIEZĪMES: Plakano jumtu siltumizolācijas slāni var uzstādīt, izklājot plāksnes vienā kārtā (HARDROCK MAX vai MONROCK MAX E) vai vairākos slāņos: apakšējam slānim (ROOFROCK 30 E) un augšējam slānim (50 mm HARDROCK MAX vai MONROCK MAX; vai 20 mm TF BOARD).

1	Apdare	7	Stiprinājuma elements
2	Jumta nesošā konstrukcija - pārseguma plāksne	8	Brusa - koksne 700 kg/m ³
3	Tvaika izolācija	9	Parapeta augšdaļas noslāņošana
4	Siltumizolācija - 0,040 / 0,039 / 0,039 / 0,038 / 0,036 W/mK, ROCKWOOL HARDROCK MAX / TF BOARD / ROOFROCK 50 / MONROCK MAX E / ROOFROCK 30 E	10	Mūra skrūve
5	Siltumizolācija - 0,040 W/mK, ROCKWOOL ROCKFALL (KD) 10 x 10 cm	11	Siltumizolācija - 0,035 W/mK, ROCKWOOL SUPERROCK
6	Jumta hidroizolācijas pārklājums	12	Papildu jumta hidroizolācijas slāni