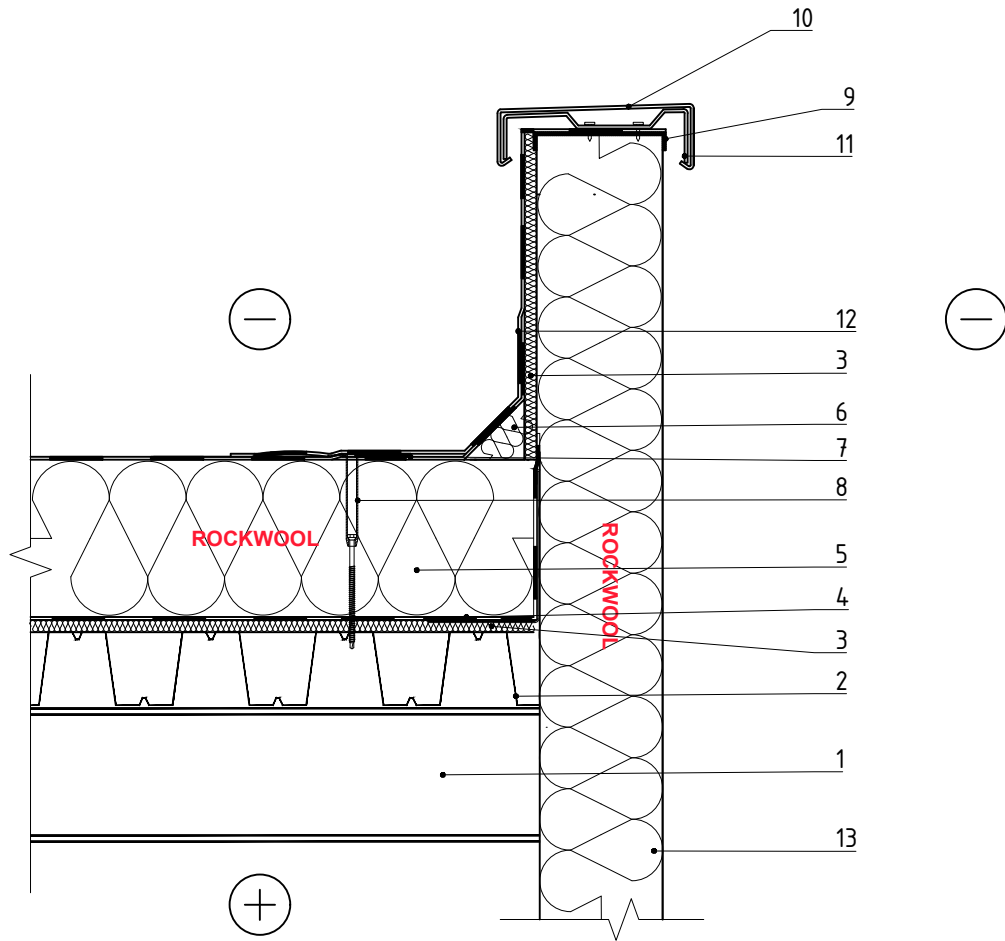


PS.7.1.8. Nevēdināms lēzens jumts uz profilēta tērauda loksniem (parapeta daļa)



PIEZĪMES: Plakano jumtu siltumizolācijas slāni var uzstādīt, izklājot plāksnes vienā kārtā (HARDROCK MAX vai MONROCK MAX E) vai vairākos slāņos: apakšējam slānim (ROOFROCK 30 E) un augšējam slānim (50 mm HARDROCK MAX vai MONROCK MAX; vai 20 mm TF BOARD)

1	Sija	7	Jumta hidroizolācijas pārklājums
2	Pārsēguma konstrukcija (profilēta skārda segums)	8	Stiprinājuma elements
3	Siltumizolācija - 0,039 W/mK, ROCKWOOL TF-BOARD, d=20 mm	9	Stiprinājums
4	Tvaika izolācija	10	Parapeta augšdaļas noslēpošana
5	Siltumizolācija -0,040/0,039/0,038/0,036 W/mK, ROCKWOOL HARDROCK MAX/TF BOARD / ROOFROCK 50 / MONROCK MAX E / ROOFROCK 30 E	11	Stiprinājums
6	Siltumizolācija - 0,040 W/mK, ROCKWOOL ROCKFALL (KD) 10 x 10 cm	12	Papildu jumta hidroizolācijas slāņi
		13	Daudzslāņu sienas panelis