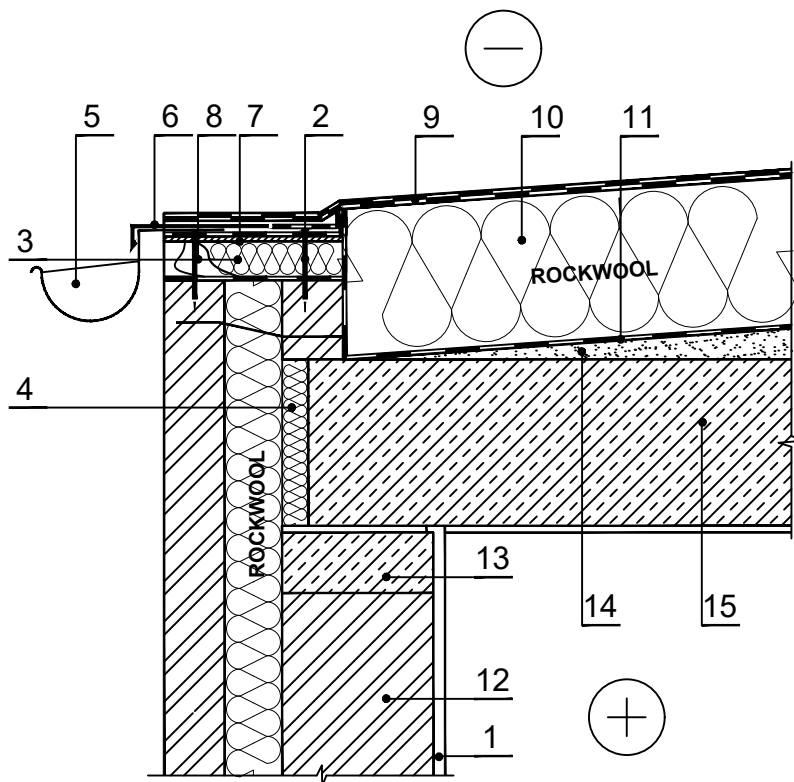


PS.7.2.1. Nevēdināms lēzens jumts uz dzelzsbetona pārseguma paneļa (karnīzes daļa)



PIEZĪMES: Sienu konstrukcijām sk. TMS.3.2.X.

Lēzeno jumtu siltumizolācijas slāni var uzstādīt, izklājot plāksnes vienā kārtā (HARDROCK MAX vai MONROCK MAX E) vai vairākos slāņos: apakšējam slānim (ROOFROCK 30 E) un augšējam slānim (50 mm HARDROCK MAX vai MONROCK MAX E; 40 mm ROOFROCK 50 mm vai 20 mm TF BOARD).

1	Iekštelpu apdare	10	Siltumizolācija - 0,040 / 0,039 / 0,039 / 0,038 / 0,036 W/mK, ROCKWOOL HARDROCK MAX / TF BOARD / ROOFROCK 50 / MONROCK MAX E / ROOFROCK 30 E
2	Stiprinājuma elements	11	Tvaika izolācija
3	Siltumizolācija - 0,035 W/mK, ROCKWOOL SUPERROCK	12	Sienu konstrukcija
4	Siltumizolācija - 0,036 W/mK, ROCKWOOL STEP ROCK PLUS	13	Dzelzsbetons 2400 kg/m ³
5	Lietus ūdens tekne	14	Slīpuma veidošanas slānis (ja nepieciešams) - vidēja blīvuma betons 2200 kg/m ³
6	Skārda elements	15	Dzelzsbetona jumta plāksne
7	Orientētas kokskaidu plātnes (OSB)		
8	Sija - koks 700 kg/m ³		
9	Jumta hidroizolācija		