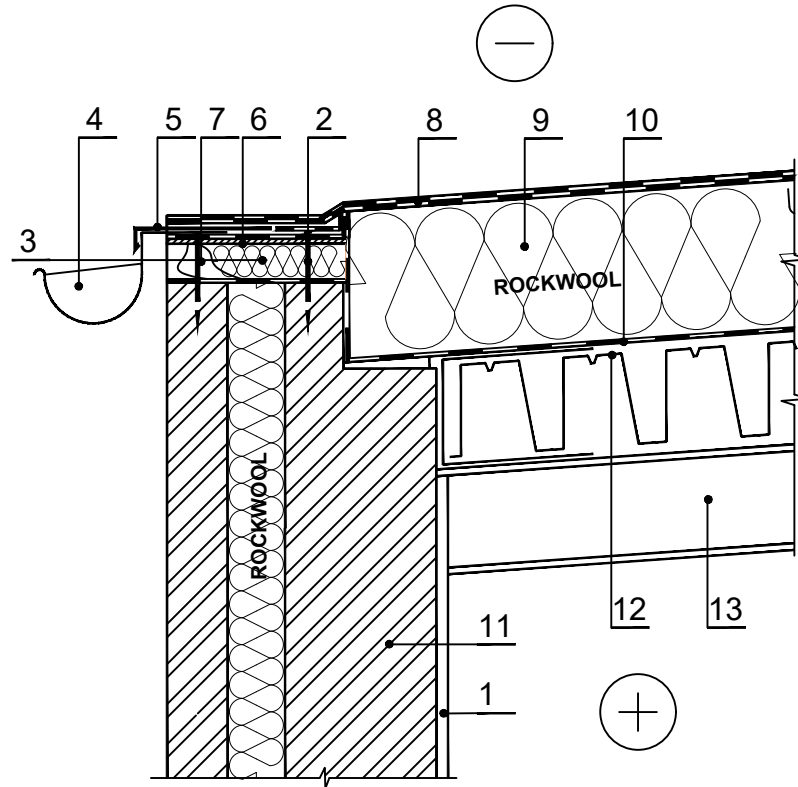


PS.7.2.2. Nevēdināms lēzens jumts uz profilēta tērauda loksnēm (karnīzes daļa)



PIEZĪMES: Sienu konstrukcijām sk. TMS.3.2.X.

Lēzeno jumtu siltumizolācijas slāni var uzstādīt, izklājot plāksnes vienā kārtā (HARDROCK MAX vai MONROCK MAX E) vai vairākos slāņos: apakšējam slānim (ROOFROCK 30 E) un augšējam slānim (50 mm HARDROCK MAX vai MONROCK MAX E; 40 mm ROOFROCK 50 mm vai 20 mm TF BOARD).

1	Iekštelpu apdare	9	Siltumizolācija - 0,040 / 0,039 / 0,039 / 0,038 / 0,036 W/mK, ROCKWOOL HARDROCK MAX / TF BOARD / ROOFROCK 50 / MONROCK MAX E / ROOFROCK 30 E
2	Stiprinājuma elements	10	Tvaika izolācija
3	Siltumizolācija - 0,035 W/mK, ROCKWOOL SUPERROCK	11	Sienu konstrukcija
4	Lietus ūdens tekne	12	Jumta konstrukcija (profilēts lokšņu metāls)
5	Skārda elements	13	Pārseguma sija
6	Orientētas kokskaidu plātnes (OSB)		
7	Sija - koks 700 kg/m ³		
8	Jumta hidroizolācija		