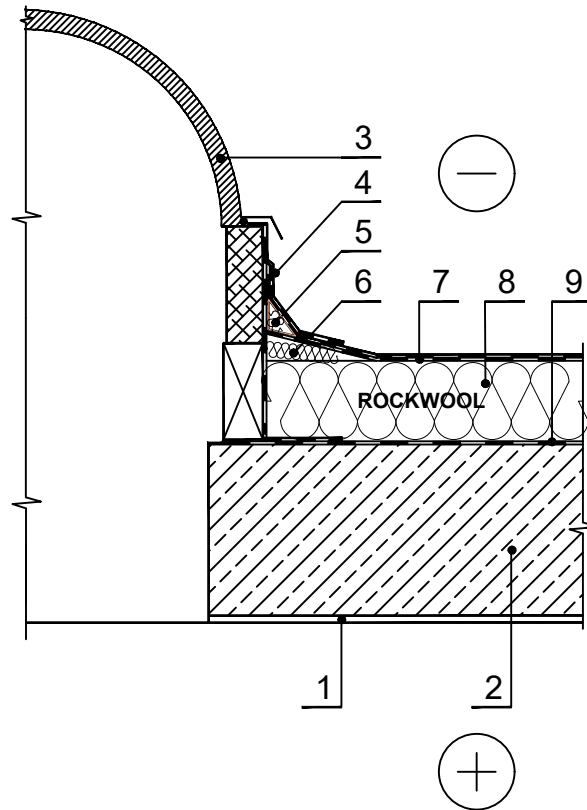


PS.7.3.1. Nevēdināms lēzens jumts uz dzelzsbetona pārseguma paneļa (gaismas loga daļa)



PIEZĪMES: Lēzeno jumtu siltumizolācijas slāni var uzstādīt, izklājot plāksnes vienā kārtā (HARDROCK MAX vai MONROCK MAX E) vai vairākos slāņos: apakšējam slānim (ROOFROCK 30 E) un augšējam slānim (50 mm HARDROCK MAX vai MONROCK MAX E; 40 mm ROOFROCK 50 mm vai 20 mm TF BOARD).

1 Iekštelpu apdare

2 Dzelzsbetona jumta plāksne

3 Gaismas logs

4 Papildus hidroizolācijas pārklājuma slānis

5 Siltumizolācija - 0,040 W/mK, ROCKWOOL ROCKFALL (KD)

6 Siltumizolācija - 0,040 W/mK, ROCKWOOL ROCKFALL (SP ar KSP)

7 Jumta hidroizolācija

8 Siltumizolācija - 0,040 / 0,039 / 0,039 / 0,038 / 0,036 W/mK, ROCKWOOL HARDROCK MAX / TF BOARD / ROOFROCK 50 / MONROCK MAX E / ROOFROCK 30 E

9 Tvaika izolācija