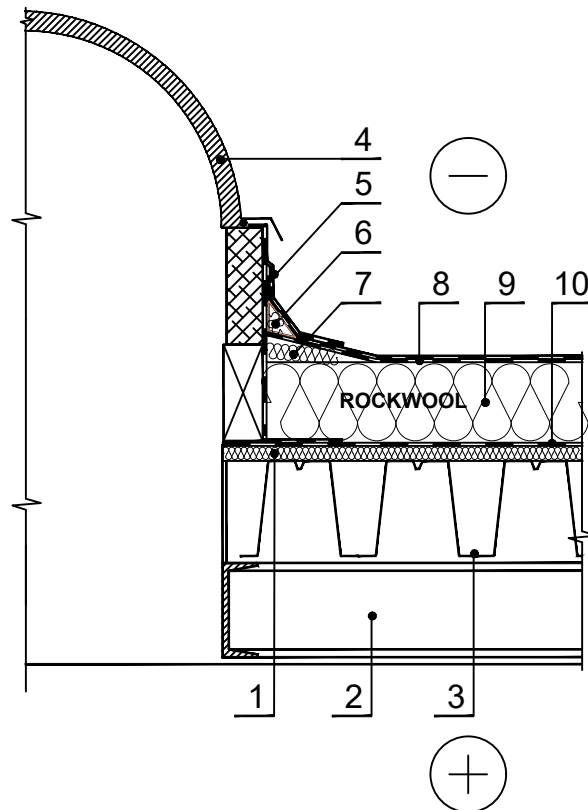


PS.7.3.2. Nevēdināms lēzens jumts uz profilēta tērauda loksnēm (gaismas loga daļa)



PIEZĪMES: Lēzeno jumtu siltumizolācijas slāni var uzstādīt, izklājot plāksnes vienā kārtā (HARDROCK MAX vai MONROCK MAX E) vai vairākos slāņos: apakšējam slānim (ROOFROCK 30 E) un augšējam slānim (50 mm HARDROCK MAX vai MONROCK MAX E; 40 mm ROOFROCK 50 mm vai 20 mm TF BOARD).

1 Siltumizolācija - 0,039 W/mK, ROCKWOOL TF BOARD

2 Pārsegums sija

3 Jumta konstrukcija (profilēts lokšņu metāls)

4 Gaismas logs

5 Papildus hidroizolācijas pārklājuma slānis

6 Siltumizolācija - 0,040 W/mK, ROCKWOOL ROCKFALL (KD)

7 Siltumizolācija - 0,040 W/mK, ROCKWOOL ROCKFALL (SP ar KSP)

8 Jumta hidroizolācija

9 Siltumizolācija - 0,040 / 0,039 / 0,039 / 0,038 / 0,036 W/mK, ROCKWOOL HARDROCK MAX / TF BOARD / ROOFROCK 50 / MONROCK MAX E / ROOFROCK 30 E

10 Tvaika izolācija