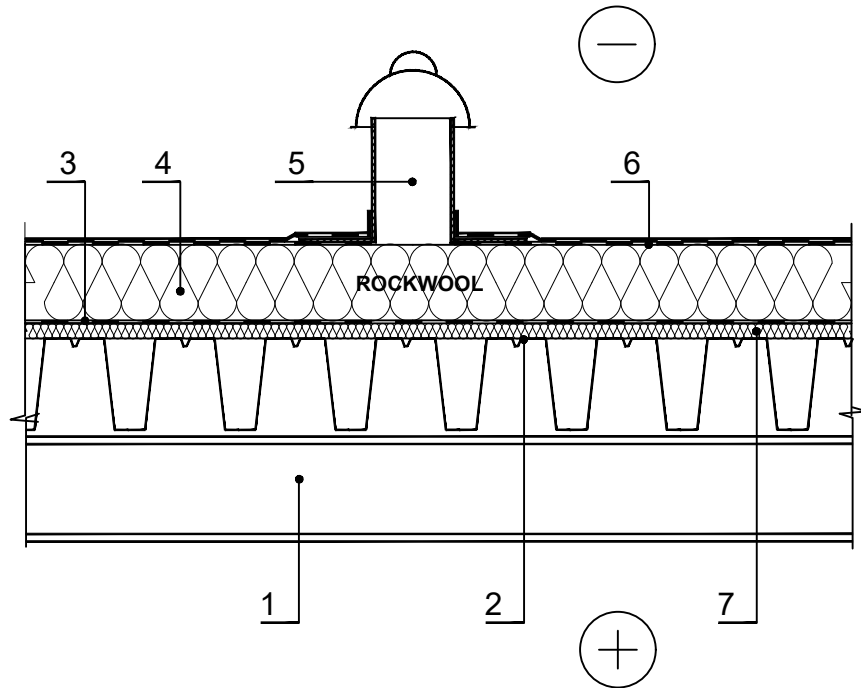


PS.7.5.2. Nevēdināms lēzens jumts uz profilēta tērauda loksniem (deflektora daļa)



PIEZĪMES: Lēzeno jumtu siltumizolācijas slāni var uzstādīt, izklājot plāksnes vienā kārtā (HARDROCK MAX vai MONROCK MAX E) vai vairākos slāņos: apakšējam slānim (ROOFROCK 30 E) un augšējam slānim (50 mm HARDROCK MAX vai MONROCK MAX E; 40 mm ROOFROCK 50 mm vai 20 mm TF BOARD).

1	Pārseguma sija
2	Dzelzsbetona jumta plāksne
3	Tvaika izolācija
4	Siltumizolācija - 0,040 / 0,039 / 0,039 / 0,038 / 0,036 W/mK, ROCKWOOL HARDROCK MAX / TF BOARD / ROOFROCK 50 / MONROCK MAX E / ROOFROCK 30 E
5	Ventilācijas skurstenis
6	Jumta hidroizolācija
7	Siltumizolācija - 0,039 W/mK, ROCKWOOL TF BOARD