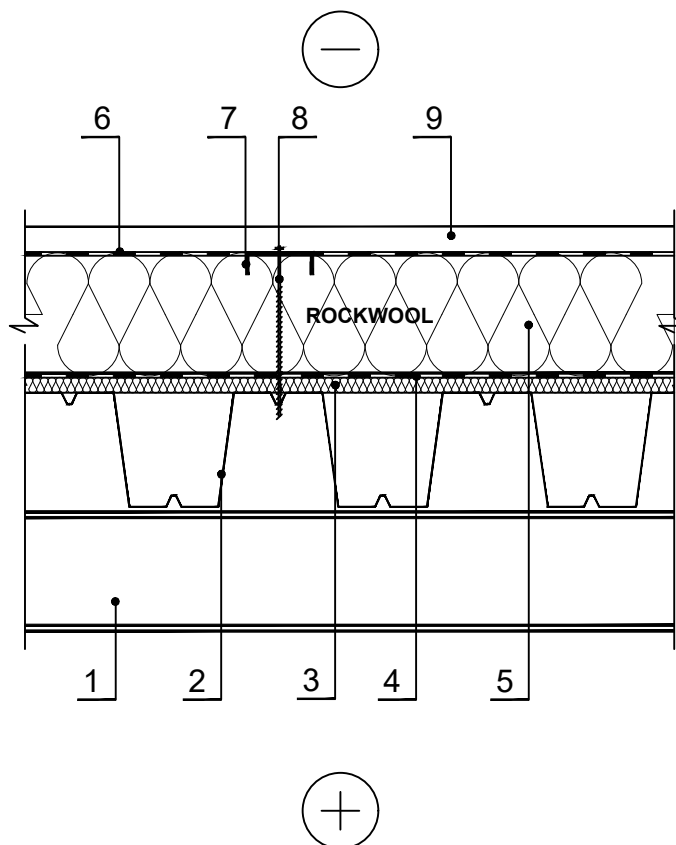


PS.7.9.2. Vēdināms lēzens jumts uz profilētā tērauda loksniem (izmanto slodzi nesošu siltumizolāciju)



PIEZĪMES: Kā lēzeno jumtu siltumizolācijas slāni var uzstādīt plāksnes HARDROCK MAX klājot vienā vai vairākos slāņos.

1 Pārseguma sija

2 Jumta konstrukcija (profilēts lokšņu metāls)

3 Siltumizolācija - 0,039 W/mK, ROCKWOOL TF BOARD

4 Tvaika izolācija

5 Siltumizolācija - 0,038 W/mK, ROCKWOOL MONROCK MAX E

6 Vēja izolācija - difūzijas plēve

7 Metāla profils (Z šķērsgriezums vai cits profils)

8 Metāla skrūve

9 Jumta segums - profilētas metāla loksnes