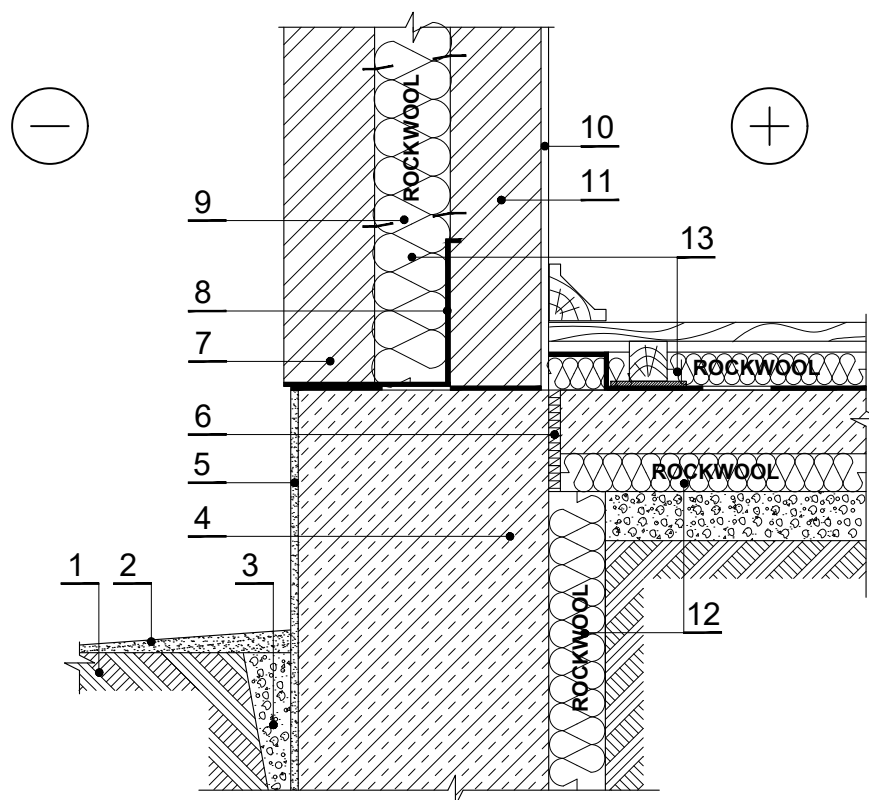


PRS.2.1.1. Pamatu un trīsslāņu mūra sienas savienojums (cokola daļa)



PIEZĪMES: Sienu konstrukcijām sk. TMS.3.2.X.
Grīdu konstrukcijas skat. GG.1.1.X.

1	Noblietēta grunts 1700 kg/m ³	8	Hidroizolācija
2	Betona mala	9	Elastīgs savienojums
3	Drenāžas slānis (šķembas, grants, oļi) 1700 kg/m ³	10	Iekštelpu apdare
4	Pamati - dzelzsbetons 2400 kg/m ³	11	Atbalsta sienu konstrukcija
5	Pamatu apdares kārtā	12	Siltumizolācija - 0,035 W/mK, ROCKWOOL STEPROCK SUPER
6	Elastīga starplika	13	Siltumizolācija - 0,035 W/mK, ROCKWOOL SUPERROCK
7	Ķieģeļu mūra siena		