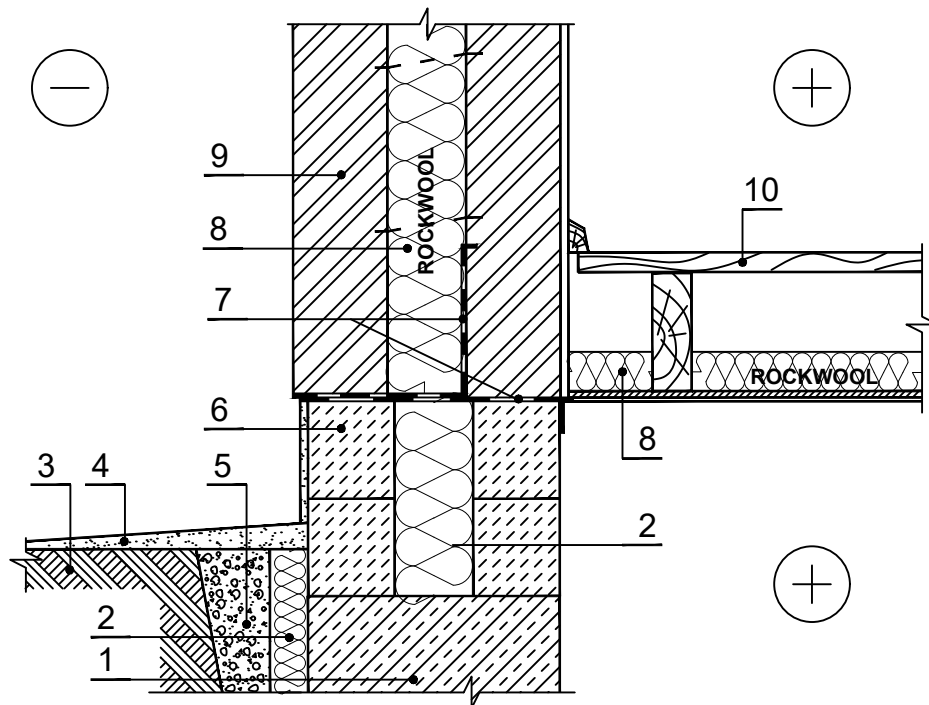


PRS.2.1.3. Pamatu un trīs slāņu mūra sienas savienojums (cokola daļa)



PIEZĪMES: Sienu konstrukcijām sk. TMS.3.2.X.
Grīdu konstrukcijas skat. GTP.1.3.X.

1	Pamati - dzelzsbetons 2400 kg/m ³	8	Siltumizolācija - 0,035 W/mK, ROCKWOOL SUPERROCK
2	Pamatu siltumizolācija	9	Ķieģeļu mūra apdare
3	Noblietēta grunts 1700 kg/m ³	10	Grīdas segums - koks 700 kg/m ³
4	Betona mala		
5	Drenāžas slānis (šķembas, grants, oļi) 2200 kg/m ³		
6	Betona bloki		
7	Hidroizolācija		