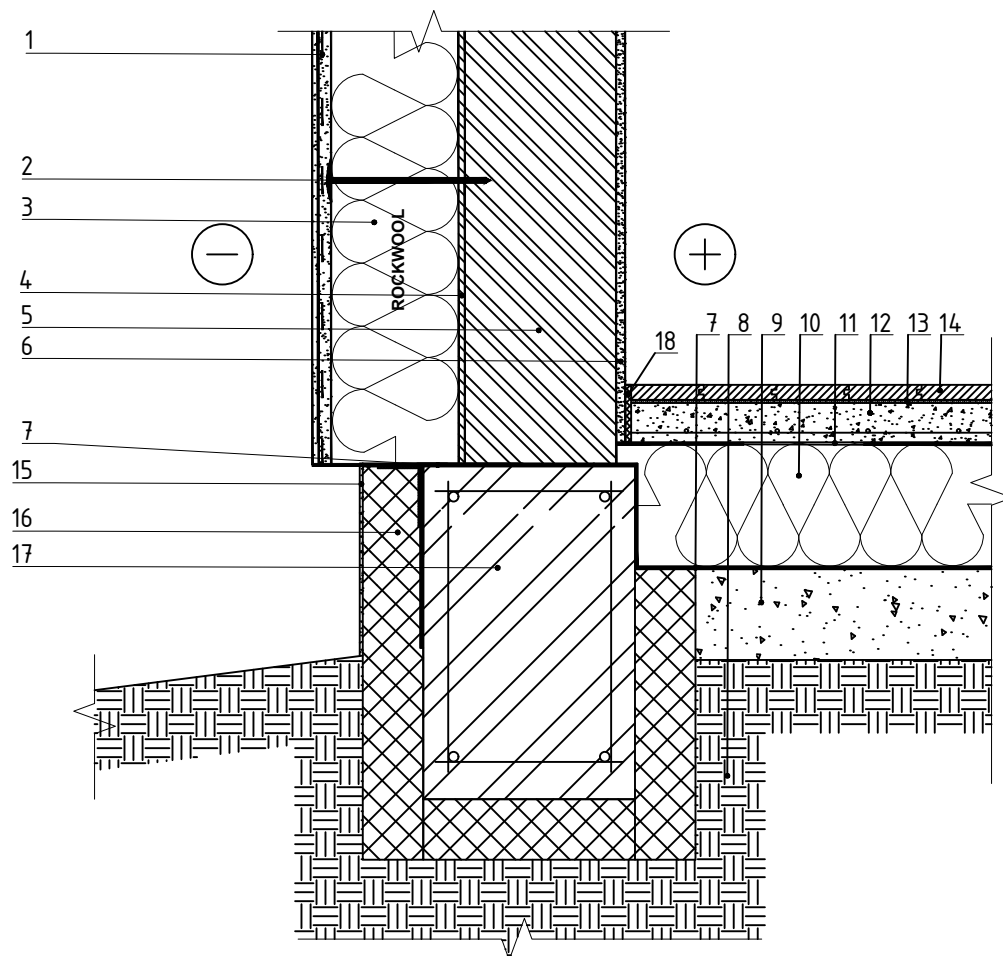


PRS.2.1.5. Pamatu un siltinātas sienas savienojums (cokola daļa)



PIEZĪMES: Par grīdas konstrukcijām skat. GG.1.1.X. Sienu konstrukcijas sk. ITS.5.2.X. Apmetums ir sagatavots atbilstoši ražotāja prasībām. Jāievēro akmens vates dēļu stiprināšanas prasības.

1	Dekoratīvs apmetums uz līmes slāņa ar iestrādātu stikla šķiedras sietu	11	Atdalīšanas slānis
2	Stiprinājuma dībelis	12	Armēta cementa javas vai betona izlīdzinošais slānis 1700 kg/m ³
3	Siltumizolācija - 0,036 / 0,035 / 0,041 W/mK, ROCKWOOL FRONTROCK SUPER / FRONTROCK PLUS / FRONTROCK L	13	Līmes slānis vai apakšklājs
4	Līme	14	Grīdas segums (parkets / parketa dēļi)
5	Sienas nesošā konstrukcija	15	Pamatu apdare
6	Apdare	16	Pamatu siltumizolācija
7	Hidroizolācijas plēve	17	Pamats - dzelzsbetons 2400 kg/m ³
8	Noblietēta grunts 1700 kg/m ³	18	Blīvējums
9	Drenāžas slānis smilts - grants 1700 kg/m ³		
10	Siltumizolācija - 0,035 W/mK, ROCKWOOL STEP ROCK SUPER		