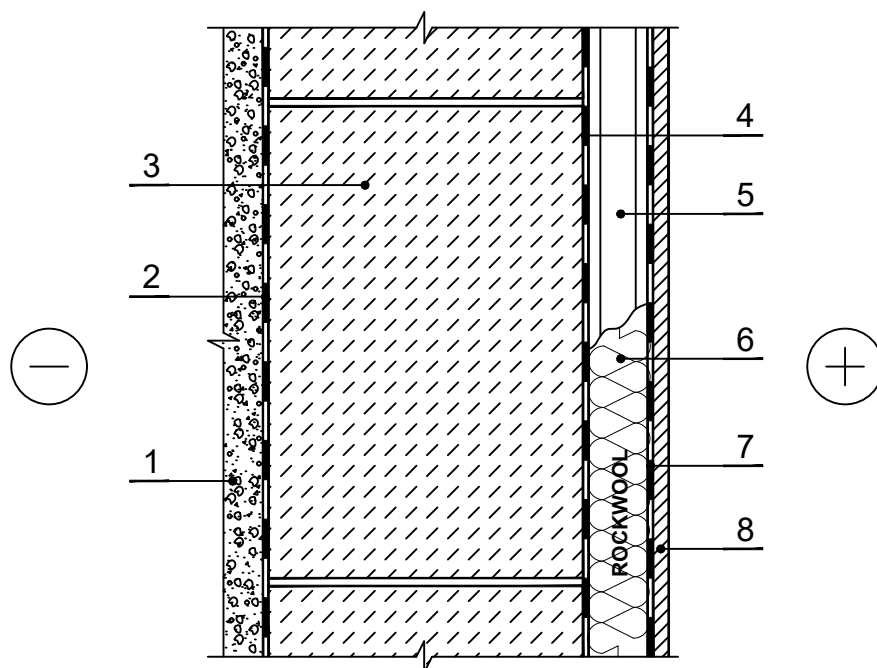


PRS.3.1.2. Pagarba sienas siltināšana no iekšpuses (metāla profila karkass)



PIEZĪMES: Pagarbs ir apsildāms. Ieteicamais siltumizolācijas biezums 50 mm. Pagarba sienai jābūt mitruma necaurlaidīgai no ārpuses.

1 Drenāžas slānis (šķembas, grants, oļi) 2200 kg/m<sup>3</sup>

6 Siltumizolācija - 0,035 W/mK, ROCKWOOL SUPERROCK

2 Hidroizolācija

7 Tvaika izolācija

3 Atbalsta sienu konstrukcija

8 Iekštelpu apdare

4 Hidroizolācijas klājums zem koka sijām

5 Metāla profila rāmis