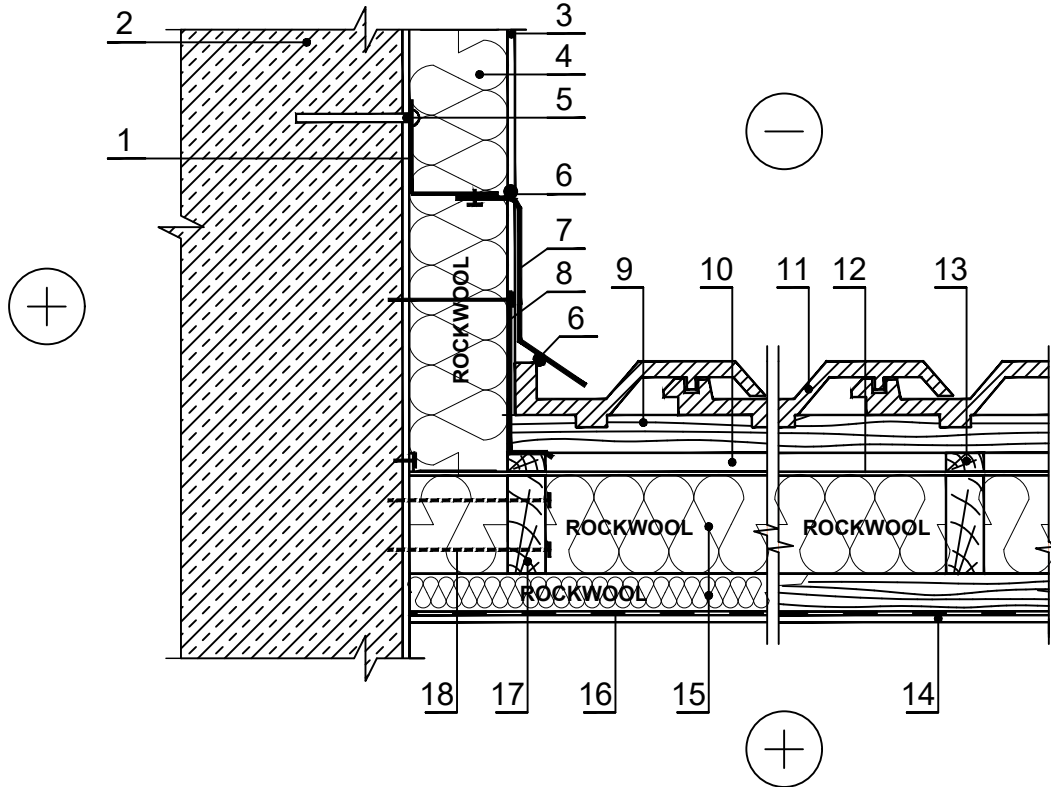


### ŠS.6.1.8. Vēdināms slīps jumts (savienojums ar sienu )



PIEZĪMES: Apmēšanu veic atbilstoši ražotāja prasībām. Jāievēro akmens vates plāksņu stiprināšanas prasības. Skārda elementam jānokļauj vismaz 300 mm līdz sienas vertikālajai virsmai.

1 Profils	10 Ventilējama gaisa šķirkārta
2 Sienu konstrukcija	11 Jumta segums
3 Dekoratīvs apmetums uz līmes slāņa ar iestrādātu stikla šķiedras sietu Siltumizolācija - 0,036 / 0,035 / 0,041 W/mK,	12 Vēja izolācija - difūzijas plēve
4 ROCKWOOL FRONTROCK SUPER / FRONTROCK PLUS / FRONTROCK L	13 Papildus latojums(gaisa šķirkārtai) - koks 700 kg/m <sup>3</sup>
5 Stiprinājuma elements	14 Iekštelpu apdare
6 Hermētiķis	15 Siltumizolācija - 0,035 W/mK, ROCKWOOL SUPERROCK / TOPROCK SUPER
7 Skārda elements	16 Tvaika izolācija
8 Papildus skārds	17 Spāres - koks 700 kg/m <sup>3</sup>
9 Koka lata - koks 700 kg/m <sup>3</sup>	18 Stiprinājuma elements