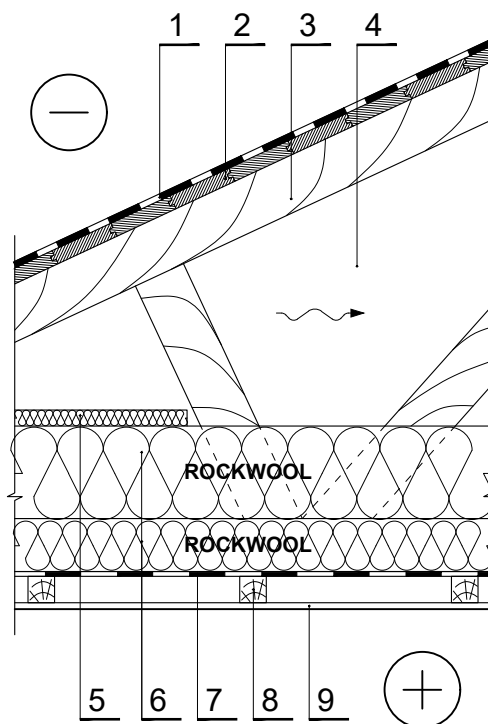


ŠS.6.2.6. Neapkurināms bēniņu pārsegums (koka karkasa griesti)



1	Jumta segums	6	Siltumizolācija - 0,035 W/mK, ROCKWOOL SUPERROCK / TOPROCK PREMIUM / 0,034 W/mK, SUPERROCK PREMIUM / 0,033 W/mK, ROCKTON PREMIUM
2	Dēļu klājs - koks 700 kg/m ³	7	Tvaika izolācija
3	Spāres - koks 700 kg/m ³	8	Papildus latojums (gaisa šķirkārtai) - koks 700 kg/m ³
4	Ventilejami bēniņi	9	Iekštelpu apdare
5	Vēja izolācija - 0,033 W/mK, VENTIROCK SUPER / VENTIROCK F SUPER, d=30 mm		