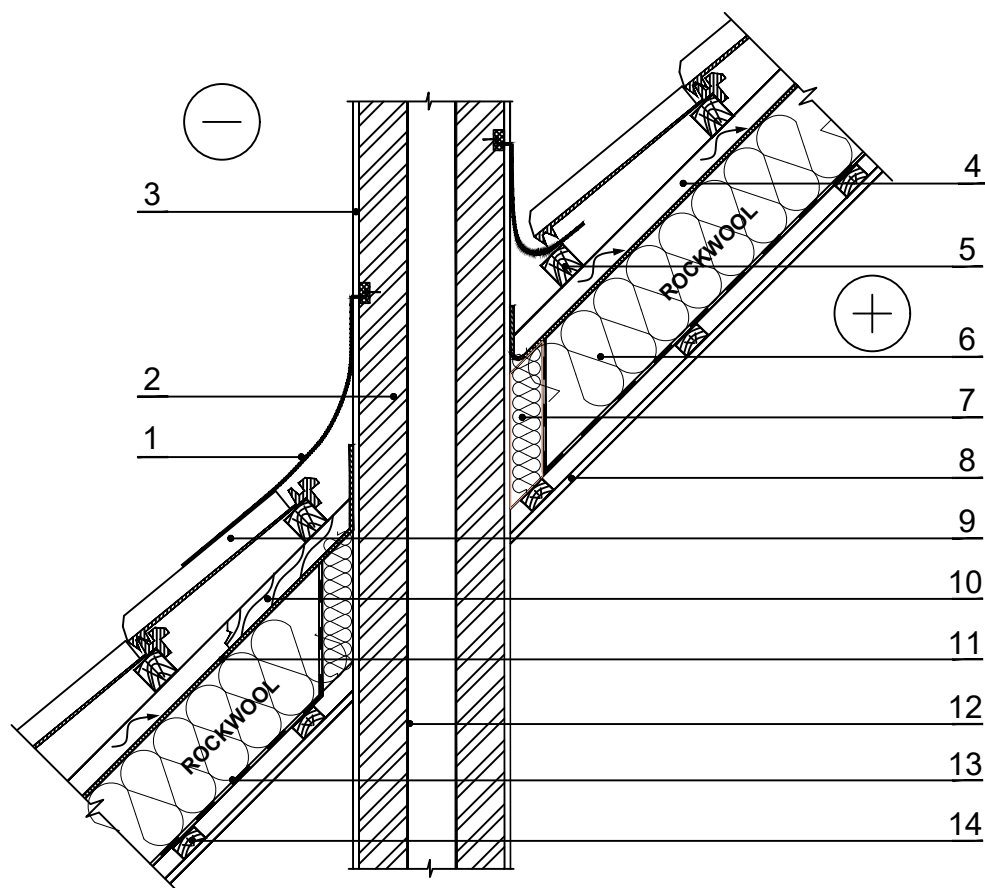


### ŠS.6.3.1. Vēdināma slīpa jumta savienojums ar skursteni ( kā vēja izolācija difūzijas membrāna)



PIEZĪMES: Skursteņa vertikālās daļā vēja izolācijas plēve ir jāuzloka uz augšu vismaz par 150 mm un jānostiprina ar alumīnija līmlentu. Ugunsdroša izolācija tiek uzstādīta ap skursteni visā perimetrā, izolācijas biezums ir vismaz 100 mm.

1	Alumīnija līmlenta	9	Jumta segums
2	Trīs slāņu skurstenis	10	Papildu sijas - koks 700 kg/m <sup>3</sup>
3	Skursteņa apdare	11	Vēja izolācija - difūzijas plēve
4	Ventilējama gaisa šķirkārta	12	Skursteņa oderējums
5	Koka lata - koks 700 kg/m <sup>3</sup>	13	Tvaika izolācija
6	Siltumizolācija - 0,035 W/mK, ROCKWOOL SUPERROCK / TOPROCK SUPER	14	Papildu sijas - koks 700 kg/m <sup>3</sup>
7	Ugunsdroša izolācija		
8	Iekštelpu apdare		