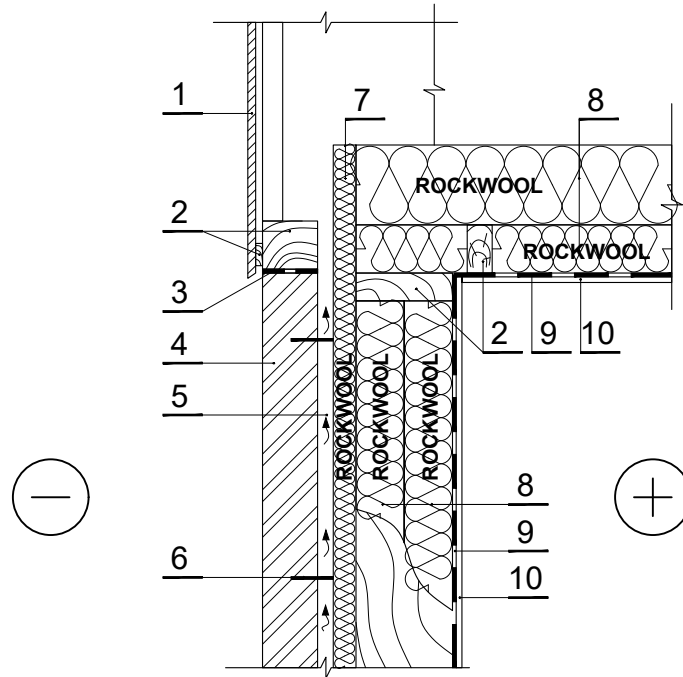


ŠS.6.3.2. Vēdināma slīpa jumta un karkasa sienas ar ķieģeļu apdari savienojums (karnīzes daļa)



1	Plākšņu apdare	7	Vēja izolācija - 0,033 W/mK, VENTIROCK SUPER / VENTIROCK F SUPER, d=30 mm
2	Papildu sijas - koks 700 kg/m ³	8	Siltumizolācija - 0,035 W/mK, ROCKWOOL SUPERROCK / TOPROCK PREMIUM / 0,034 W/mK, SUPERROCK PREMIUM / 0,033 W/mK, ROCKTON PREMIUM
3	Hidroizolācija	9	Tvaika izolācija
4	Ķieģeļu mūra siena	10	Iekšējā apdare
5	Ventilējama gaisa sprauga		
6	Elastīgs savienojums		