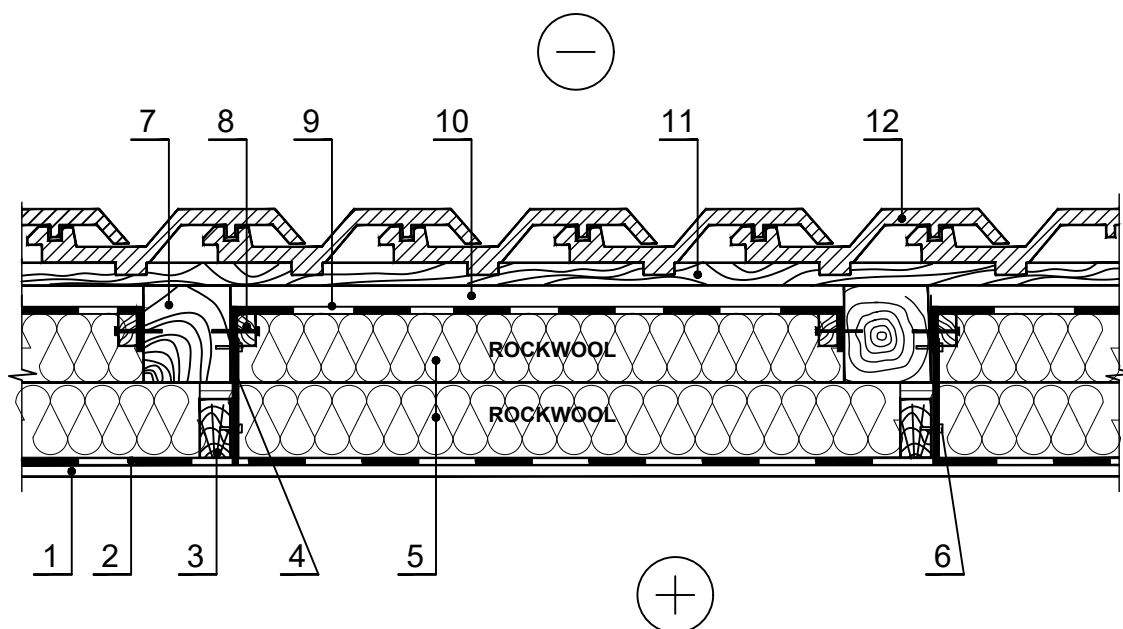


ŠS.6.5.1. Vēdināms slīps jumts (papildus izolācija no iekšpuses)



PIEZĪMES: Gaisa šķirkārta ventilācijai ir vismaz 25 mm.

1	Iekštelpu apdare	8	Papildus latojums - koks 700 kg/m ³
2	Tvaika izolācija	9	Vēja izolācija - difūzijas plēve
3	Papildus latojums - koks 700 kg/m ³	10	Ventilējama gaisa šķirkārta
4	Stiprinājuma elements	11	Koka lata - koks 700 kg/m ³
5	Siltumizolācija - 0,035 W/mK, ROCKWOOL SUPERROCK / TOPROCK SUPER	12	Jumta segums
6	Skūve kokam		
7	Spāres - koks 700 kg/m ³		