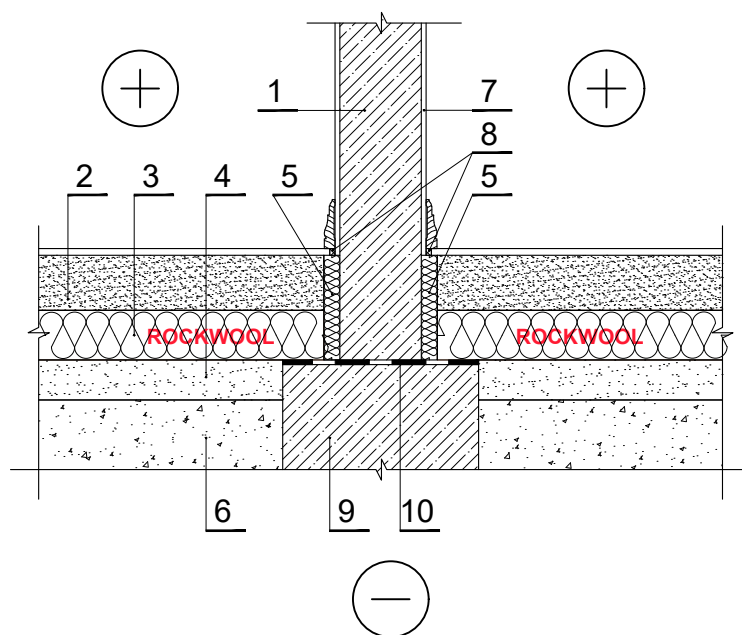


## P.1.4.1. Starpsienas un grīdas savienojums



PIEZĪMES: Grīda ir uzstādīta atbilstoši ražotāja prasībām.

Izlīdzinošais slānis vismaz 50 mm biezs (armatūras siets 150x150 mm, stieples diametrs 4 mm).

1 Mūra starpsiena	6 Noblietēta grunts 1700 kg/m <sup>3</sup>
2 Armēta cementa javas vai betona grīda 1700 kg/m <sup>3</sup>	7 Iekštelpu apdare
3 Siltumizolācija - 0,035 W/mK, ROCKWOOL STEPROCK SUPER	8 Elastīga starplika
4 Drenāžas slānis (šķembas, grants, oļi) 2200 kg/m <sup>3</sup>	9 Pamati - dzelzsbetons 2400 kg/m <sup>3</sup>
5 Elastīga starplika - 0,035 W/mK, ROCKWOOL STEPROCK SUPER	10 Hidroizolācija