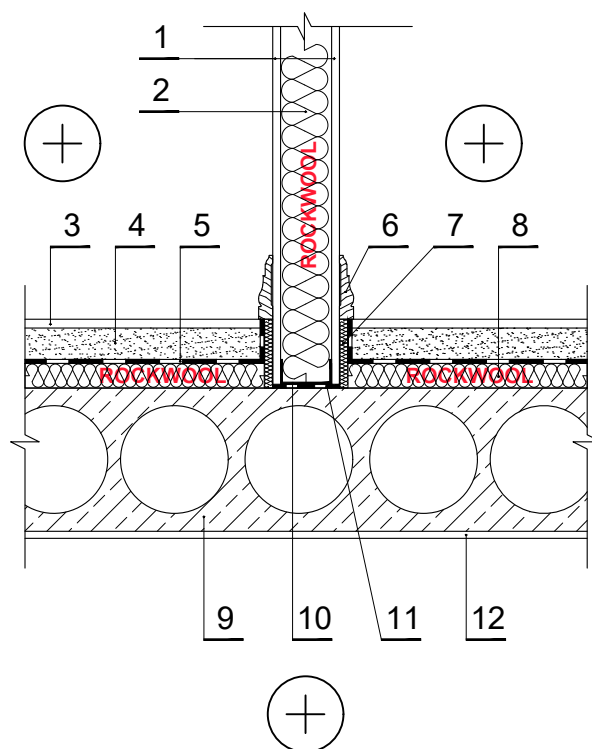


P.1.4.2. Starpsienas un dzelzsbetona pārseguma paneļa savienojums



PIEZĪMES: Grīda ir uzstādīta atbilstoši ražotāja prasībām.

Izlīdzinošais slānis vismaz 50 mm biezs (armatūras siets 150x150 mm, stieples diametrs 4 mm).

1 Iekštelpu apdare

7 Perimetra starplika - 0,035 W/mK, ROCKWOOL STEP ROCK SUPER

2 Siltumizolācija - 0,035 W/mK, ROCKWOOL SUPER ROCK

8 Siltumizolācija - 0,035 W/mK, ROCKWOOL STEP ROCK SUPER

3 Grīdas segums

9 Dzelzsbetona out plāksne

4 Armēta cementa javas vai betona grīda 1700 kg/m³

10 C tipa horizontālais profils

5 Atdalošais slānis

11 Elastīga starplika

6 Grīdlīstes - koks 700 kg/m³

12 Iekštelpu apdare