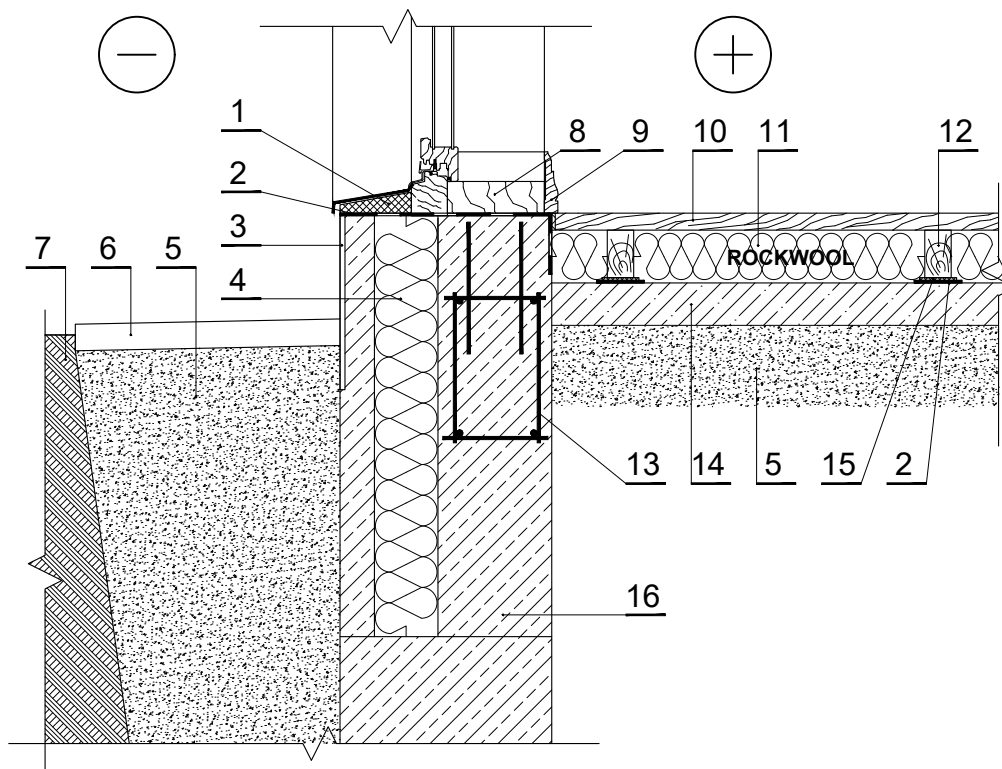


## T.2.1.5. Grīdas un pamatu savienojuma daļa ( izeja uz terasi )



1	Elastīga starplika	9	Grīdīstes
2	Hidroizolācija	10	Grīdas segums
3	Ārējā apdare	11	Siltumizolācija - 0,035 W/mK, ROCKWOOL SUPERROCK / TOPROCK SUPER
4	Pamatu siltumizolācija	12	Koka balsts 700 kg/m <sup>3</sup>
5	Drenāžas slānis (šķembas, grants, oļi) 2200 kg/m <sup>3</sup>	13	Armatūras siets
6	Betona apmale	14	Armēta cementa javas vai betona grīda 1700 kg/m <sup>3</sup>
7	Noblietēta grunts 1700 kg/m <sup>3</sup>	15	Skaņas necaurlaidīga kokšķiedras starplika
8	Rāmis	16	Pamati